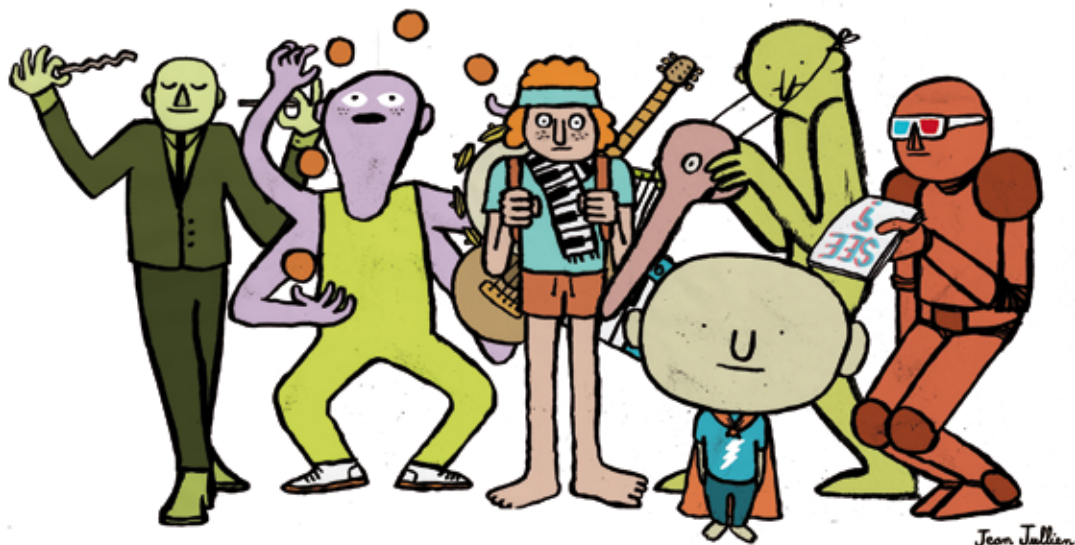




PROGRAMME 2011-2012
SCOLAIRES, GROUPES & RELAIS



WWW.MASCENATIONALE.COM

**ATTENTION, CE DOCUMENT NE COMPORTE PAS TOUTES
LES DATES PROPOSÉES PAR MA SCÈNE NATIONALE. LA
DEUXIÈME PARTIE DE SAISON EST ENCORE EN COURS DE
PROGRAMMATION.**

**RENDEZ-VOUS SUR WWW.MASCENENATIONALE.COM POUR
AVOIR LES DERNIÈRES INFORMATIONS**

| | |
|---------------------------------|----|
| ÉDITO | 3 |
| SYLVAIN GROUD, ARTISTE ASSOCIÉ | 4 |
| L'ORCHESTRE, FORMATION ASSOCIÉE | 5 |
| LES RENDEZ-VOUS AUTOMNE-HIVER | 6 |
| LES RENDEZ-VOUS PRINTEMPS-ÉTÉ | 38 |
| GÉNÉRIQUES & PARTENAIRES | 48 |
| LE CALENDRIER | 52 |
| TARIFS & INFOS PRATIQUES | 58 |
| MODALITÉS DE RÉSERVATION | 59 |
| VENIR AU SPECTACLE | 61 |
| L'ÉQUIPE, LES PARTENAIRES | 63 |

.....

Bienvenue dans votre nouvelle scène nationale !

Issue du rapprochement de l'allan, de l'Arche et d'[ars]numerica, la structure porte un projet ambitieux. Au programme : des collaborations artistiques inédites (l'Orchestre de Besançon Montbéliard Franche-Comté, la compagnie chorégraphique de Sylvain Groud), des événements tout au long de l'année, des propositions pour les plus jeunes et les familles, des résidences-laboratoires autour des arts numériques, du théâtre européen, des créations participatives, des Escapades qui se poursuivent dans les communes du Pays de Montbéliard...

À nouveau projet, nouveau nom : ce sera **MA scène nationale**. Un nom qui nous rattache à un territoire (MA pour Montbéliard Agglomération), et surtout qui signe un engagement : celui de proposer un "lieu multiple" et ouvert, qui donne envie de découvrir, de s'étonner, de s'impliquer.

Nous voulons partager cette aventure avec l'ensemble de nos publics. Et notamment les groupes et relais, dans toute leur diversité, qui participent au projet **MA scène nationale** : établissements scolaires du 1^{er} et 2nd degré, MJC, MPT, centres de loisirs, crèches, haltes-garderies, associations, CE, amicales, instituts spécialisés...

La saison 2011-2012 est présentée en deux temps : automne-hiver puis printemps-été. Un rythme qui correspond à d'autres changements, puisque dès mars 2012, notre théâtre à l'italienne sera en rénovation, le mythique Palot sera démoli et les Bains Douches, à la fois restaurant et salle de spectacles, seront inaugurés. Si la saison automne-hiver est complète, d'autres propositions seront ajoutées après le mois de février. Nous tenons néanmoins à vous donner la possibilité de réserver dès maintenant pour les spectacles déjà programmés en 2^e partie de saison. Vous trouverez toutes les informations utiles à la fin de cette plaquette.

Autre changement : une grille tarifaire adaptée aux groupes, avec des prix particulièrement attractifs, conçus pour vous permettre de faire découvrir toute la palette des arts vivants à vos élèves, résidents, adhérents...

De nombreuses perspectives à explorer ensemble, pour une saison que nous souhaitons colorée, festive et pleine de surprises.

A bientôt,

Yannick Marzin

.....

SYLVAIN GROUD, ARTISTE ASSOCIÉ

DANSEUR ET CHORÉGRAPHE, SYLVAIN GROUD AMÈNE LA DANSE AU CŒUR DU QUOTIDIEN, À MOINS QUE CE NE SOIT LE CONTRAIRE ! UN ARTISTE GÉNÉREUX À L'ÉNERGIE INTARRISSABLE QUI NOUS ACCOMPAGNE PENDANT TROIS SAISONS...



Après avoir dansé au sein du Ballet Preljocaj, Sylvain Groud crée sa propre compagnie en 2003. S'intéressant à des champs multiples, il croise la danse contemporaine avec la littérature, l'art lyrique ou le hip-hop. Il s'attache à faire apparaître le mouvement chorégraphié là où on ne l'attend pas : un supermarché, les jardins d'un château ou au beau milieu d'une forêt !

Sylvain Groud est un "passeur". Qu'il travaille avec des jeunes, des employés d'usine, les habitants d'un quartier ou des personnes âgées, il implique, interroge, s'inspire de chaque expérience pour transmettre et partager son art.

Artiste associé à MA scène nationale, Sylvain présentera à Montbéliard ses prochains spectacles : *Héros Ordinaires* en octobre, *Chambre 209* en mars. Il mènera aussi différents projets créatifs avec des jeunes. Au collège de Sochaux, accompagné d'un vidéaste et d'un danseur hip-hop, il amènera les élèves à réaliser leurs propres "signatures" dansées et filmées. Au lycée Cuvier (Montbéliard), il transformera l'internat d'excellence en une installation plastique et un lieu de représentation.

+ D'INFOS SUR WWW.MASCENATIONALE.COM ET SUR WWW.COMPAGNIESYLVAINGROUD.FR

L'ORCHESTRE DE BESANÇON MONTBÉLIARD FRANCHE-COMTÉ

MA SCÈNE NATIONALE ENGAGE UN PARTENARIAT INÉDIT POUR LES TROIS PROCHAINES ANNÉES AVEC L'ORCHESTRE EMMENÉ PAR JEAN-FRANÇOIS VERDIER, GRAND CLARINETTISTE ET COMPOSITEUR FOURMILLANT D'IDÉES.



Dès cette saison, notre programmation inclut les concerts et évènements de l'orchestre sur le Pays de Montbéliard.

Le rapprochement de nos deux institutions est significatif des évolutions actuelles du paysage culturel franc-comtois. Au-delà de l'organisation et de la valorisation des activités de l'orchestre sur notre territoire, les échanges entre Jean-Francois Verdier, son équipe et la scène nationale vont nous permettre de croiser les genres et de vous faire découvrir des projets originaux, comme le mini-orchestre à venir en 2^e partie de saison.

Des symphonies, un grand concert de nouvel an, l'évènement *Orchestre en fête !* pour explorer les coulisses de l'orchestre, la série des *Comme Bach* (des concerts participatifs faisant suite aux *Passe ton Bach*)... La saison musicale s'annonce riche et excitante. Autant d'occasions de savourer le privilège d'avoir un orchestre symphonique à nos côtés !

+ D'INFOS SUR WWW.MASCENATIONALE.COM

Les

RENDEZ-VOUS AUTOMNE-HIVER

Septembre - Février



FACEDANCES

INSTALLATION VIDÉO

JONATHAN STONE (GB)

WWW.JONATHANSTONE.NET

En juin 2011, l'artiste londonien Jonathan Stone posait sa caméra à Montbéliard pour créer le premier FaceDances français. Proposant aux volontaires de le retrouver avec leur musique favorite, il a filmé chaque visage en train de s'animer et de se laisser porter par un morceau évocateur. Avec ces images captées à Audincourt, Bavans, Montbéliard et Vandoncourt, il a conçu un film de 52 minutes. Un portrait unique et original de la population du Pays de Montbéliard, qui évoque mille souvenirs et croise les générations. Le dernier FaceDances de l'artiste britannique rejoint ceux de grandes villes comme Londres, Hanovre, Salamanque ou La Haye.

**Projection publique mar 27 sept à 20h au square Parrot (Montbéliard)
et à partir du mar 6 sept sur www.mascenenationale.com**

GRATUIT

¡ FLAMENCO !

OUVERTURE DE SAISON, DU 29 SEPTEMBRE AU 1^{ER} OCTOBRE

POUR DÉBUTER LA SAISON, METTEZ-VOUS À L'HEURE ESPAGNOLE ! TENTEZ UNE VIRÉE CULINAIRE AVEC LES CATALANS D'ESCARLATA CIRCUS, INITIEZ-VOUS AUX RYTHMES DU FLAMENCO EN GUITARE OU CASTAGNETTES, DÉGUSTEZ QUELQUES TAPAS... ET NE RATEZ PAS NOTRE "NOCHE FLAMENCA" : UNE SOIRÉE DE FÊTE AVEC DEUX GRANDS TALENTS DU FLAMENCO ACTUEL, ANDRÉS MARÍN (DANSE) ET JESÚS MÉNDEZ (CHANT), ACCOMPAGNÉS DE LEURS MUSICIENS.

L'ART FLAMENCO

CONFÉRENCE

AVEC DAVID DEMANGE - GRATUIT - DURÉE : 1H30

[Jeu 29 sept à 18h30 à l'Hôtel de Sponeck](#)

POLIGONO SUR, SÉVILLE CÔTÉ SUD

CINÉMA

DE DOMINIQUE ABEL

5 € | 4 € AVEC LA CARTE ART & ESSAI - DURÉE : 1H30

[Jeu 29 sept à 20h30 au cinéma Le Colisée \(Montbéliard\)](#)

ATELIER GUITARE

AVEC EL GALI (FR) | GRATUIT SUR RÉSERVATION : MICHAEL.DEPOTTER@AGGLO-MONTBELIARD.FR

[Sam 1^{er} oct à 15h au Conservatoire](#)

MASTERCLASSE IMPROBABLE # 1 : CASTAGNETTES

GRATUIT

[Sam 1^{er} oct à partir de 17h à l'Hôtel de Sponeck](#)





NOCHE FLAMENCA

DANSE ET MUSIQUE

ANDRÉS MARÍN + JESÚS MÉNDEZ (ES)
WWW.ANDRESMARIN.ES

Andrés Marín est l'enfant terrible du flamenco. Arqué à l'extrême, la silhouette fine et dure, le danseur sévillan a inventé un nouveau langage sans renier la tradition. Pour cet *Op. 24*, il s'est entouré de maîtres de la scène flamenco : le chanteur Segundo Falcon et le guitariste Salvador Gutiérrez. Un spectacle exceptionnel : incandescent, libre et sans concession.

En première partie de soirée, le jeune cantaor Jesús Méndez nous offre un récital mêlant chants festifs et palos profonds, en duo avec le guitariste Manuel Valencia.

En coproduction avec le Moloco.

Ven 30 sept à 20h30 au théâtre de Montbéliard
Tapas à partir de 19h à l'Hôtel de Sponeck

CATÉGORIE B (voir p. 58)
DURÉE : 2H



DEVORIS CAUSA

CIRQUE

ESCARLATA CIRCUS (ES) - WWW.ESCARLATA.COM

Sous leur minuscule chapiteau, deux catalans déjantés se livrent à un rituel cannibalo-végétarien farci de prouesses et de couteaux volants... Du cirque qui ne manque pas de mordant !

Ven 30 sept à 18h, sam 1^{er} oct à 17h
et 20h30 à l'Hôtel de Sponeck

CATÉGORIE C (voir p. 58)
DURÉE : 54 MIN - À PARTIR DE 8 ANS



LA GÉOGRAPHIE DU DANGER

DANSE HIP-HOP

D'APRÈS HAMID SKIF

C^{IE} HORS SÉRIE - HAMID BEN MAHI (FR)

WWW.HORSSERIE.ORG

Ce solo brut et âpre, inspiré d'un roman de l'écrivain algérien Hamid Skif, raconte l'histoire d'un sans-papiers terré depuis des mois dans une chambre de bonne. Le « Harraga », le brûleur de frontières venu chercher une vie meilleure, se retrouve criminel, confronté à l'enfermement et à l'impuissance. Du hip-hop à la littérature, cette danse est un cri du corps, mettant en jeu la souffrance du proscrit qui attend et qui espère.

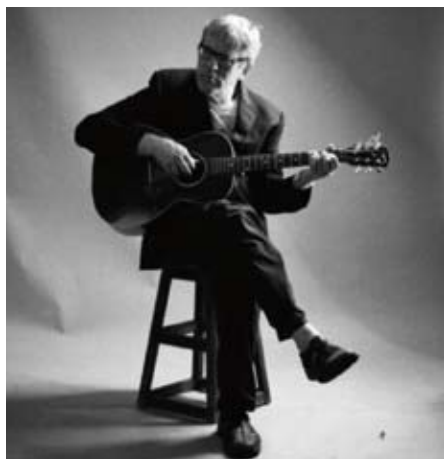
THÉMATIQUES :

IMMIGRATION, ISOLEMENT, REJET, ENFERMEMENT, SURVIE

Mer 5 oct à 20h au théâtre de Montbéliard

CATÉGORIE B (voir p. 58)

DURÉE : 1H05



DICK ANNEGARN (NL)

CHANSON FOLK

NOUVEL ALBUM : FOLK TALK
WWW.ANNEGARN.COM

Sa voix cabossée et rocailleuse, sa manière si particulière de tordre les mots sont immédiatement reconnaissables. Accompagné de deux choristes, Dick Annegarn revient aux sources. Le créateur du *Père Ubu* et de *Bruxelles* s'empare d'une poignée de pépites du folk américain, et leur donne un nouveau souffle. Des chansons mythiques et universelles, qu'on se passe de génération en génération : *Fever, Love Me Tender, Rising Sun...*

Dim 9 oct à 17h au théâtre de Montbéliard

CATÉGORIE B (voir p. 58)
DURÉE : 1H10



APPARTÉ FEUILLETON POÉTIQUE

(CRÉATION)

INSTALLATION - PERFORMANCE

LAURE SAINT-HILLIER, C^{IE} DES BAINS DOUCHES (FR)
APPARTE.WORDPRESS.COM

Un appartement dont les parois reflètent mémoires et émotions. Des pièces-territoires où la cuisine nous parle de consommation, où la salle d'eau évoque notre rapport à la nature, où la chambre aborde le sujet du couple. Un espace où l'on s'affronte et tente de vivre ensemble...

THÉMATIQUES :
COUPLE, INTÉRIORITÉ/EXTÉRIORITÉ

**Ven 14 oct à partir de 13h
(performance à 18h30)
Sam 15 oct à partir de 10h
(performance à 18h30)
Square Parrot (Montbéliard)**

GRATUIT
DURÉE : 30 MIN



HÉROS ORDINAIRES

(CRÉATION)

DANSE ET MUSIQUE

C^{IE} SYLVAIN GROUD (FR)

WWW.COMPAGNIESYLVAINGROUD.FR

Dans un espace collectif, des individus partagent un quotidien urbain. Interprétés par quatre danseurs et quatre chanteurs lyriques, ils s'opposent et se rencontrent. Le vacarme d'un tapis roulant côtoie une complainte de Nina Simone ou un rock de Ligeti. Dans la foule, un bras se délie. Voix et corps dessinent une trace émotive, et le plateau prend une singulière allure de concert visuel.

Ce spectacle est présenté en première nationale.

THÉMATIQUES :

COHABITATION, RENCONTRE, APPARTENANCE

Ven 14 oct à 20h au théâtre de Montbéliard

CATÉGORIE B (voir p. 58)

DURÉE : 1H



LES QUATRE SAISONS

ORCHESTRE BMFC

SÉBASTIEN VAN KUIJK : VIOLONCELLE ET DIRECTION

SVETLIN ROUSSEV : VIOLON ET DIRECTION

Les transformations de la nature invitent au lyrisme, à la contemplation, à la musique. Celle de Vivaldi bien sûr, mais aussi celle de Haydn, de Tchaïkovski, de Piazzolla et de Nicolas Bacri, qui achève en 2011 ses *Quatre Saisons*.

VIVALDI - *Les Quatre Saisons* pour violon et orchestre à cordes

PIAZZOLLA - *Les Quatre Saisons de Buenos Aires* pour violoncelle et orchestre à cordes

BACRI - *Concerto Nostalgico* - "L'Automne" pour violon, violoncelle et orchestre à cordes

Autour du programme : propos d'avant-concert, à 19h à l'Hôtel de Sponeck (entrée libre).

Sam 15 oct à 20h au temple Saint-Martin (Montbéliard)

CATÉGORIE B (voir p. 58)

DURÉE : 2H



LA GRANDE CUISINE

THÉÂTRE D'OBJETS

C^E HÉLICE THÉÂTRE (FR)
WWW.ENFANCETHEATRE.COM

Bienvenue dans cette Grande Cuisine où sont menées des expériences insolites ! La recette : utiliser tous les ressorts du conte, de l'imaginaire, du merveilleux pour appréhender les mystères de la science culinaire. Ustensiles, goûts et ingrédients sont les acteurs de cette fable-démonstration à consommer sans modération, qui se termine par la dégustation du gâteau préparé pendant le spectacle.

Séances en crèches lun 17, mar 18
et jeu 20 oct.

THÉMATIQUES :
EXPÉRIMENTATION CULINAIRE, PLAISIRS DE BOUCHE,
UNIVERS À LA JACQUES TATI

Mer 19 oct à 10h et 16h30
Ven 21 oct à 10h et 15h
à l'Arche de Bethoncourt

CATÉGORIE C (voir p. 58)
DURÉE : 45 MIN - À PARTIR DE 2 ANS



BLACK 'N' BLUES,

A MINSTREL SHOW

DANSE, THÉÂTRE MUSICAL

C^E I.D.A. MARK TOMPKINS (US-FR)
WWW.IDAMARKTOMPKINS.COM

Masques, parodies, affrontements dansés, joutes oratoires... Créateur iconoclaste et ironique, Mark Tompkins joue avec les signes de l'identité et du pouvoir. Il détourne avec panache les codes du *blackface* et du divertissement populaire américain, qui préfigurent dès 1830 le vaudeville, le burlesque, la *stand up comedy* et même le rap. Un spectacle total, à l'humour décapant et salutaire, qui tord le cou aux notions de race, de classe et de genre.

THÉMATIQUES :
CLICHÉ, CROYANCE, PRÉJUGÉS, IDENTITÉ, RACISME

Ven 21 oct à 20h au théâtre de Montbéliard

CATÉGORIE B (voir p. 58)
DURÉE : 1H30



HÉROÏNE(S)

(SORTIE DE CHANTIER)

DANSE

C^E PIÈCES DÉTACHÉES (FR)

WWW.COMPAGNIEPIECESDETACHEES.COM

Pour sa prochaine pièce en cours de création, la chorégraphe Caroline Grosjean s'est intéressée à l'univers des héroïnes. Légendaires ou historiques, amoureuses, guerrières ou magiciennes. Ce foisonnement d'identités lui permet de questionner l'intensité du corps, et de le faire basculer d'un état à un autre. Une première étape de travail qui nous permet de comprendre comment l'artiste compose son spectacle, en agençant mouvements, rythmes et images.

THÉMATIQUES :

LES ÉTATS DU CORPS, LES FIGURES FÉMININES

Jeu 3 nov à 14h30

**Ven 4 nov à 14h30 et 20h
à l'Arche de Bethoncourt**

GRATUIT

DURÉE : 45 MIN - À PARTIR DE 4 ANS



DEBOUT DE BOIS

CIRQUE

LA MAIN D'ŒUVRES (FR)

WWW.LAMAINDOEUVRES.BLOGSPOT.COM

Un homme et quelques bouts de bois dans un univers de plastique et de machines. Pour tenir debout, il doit réinventer sans cesse de nouvelles formes d'équilibre. Il s'accroche à une branche, danse avec un bâton, se bat contre un tronc, jongle avec les écorces, roule dans la sciure, se transforme en brindille. Mais le bois est vivant : le tronc se déplace tout seul, des branchages en promenade traversent la scène... Du cirque nouveau poétique et audacieux.

Jeu 3 nov à 19h30, à la salle des fêtes de Voujeaucourt

Dim 6 nov à 16h, salle de la Catherinette de Vandoncourt

CATÉGORIE D (voir p. 58)

DURÉE : 55 MIN - À PARTIR DE 5 ANS



PLUG (AVANT-PREMIÈRE)

MARIONNETTE, ARTS NUMÉRIQUES

C^E LÀ OÙ (PT-FR)
WWW.LAOU.COM

Venant clôturer une résidence de création à Montbéliard, cette présentation est l'occasion de découvrir un spectacle en avant-première.

Plug interroge notre rapport à la réalité, qu'elle soit tangible ou virtuelle. Une marionnette, un personnage-machine erre dans un univers en mutation perpétuelle. D'identités fictives en avatars, d'espaces physiques en lieux métaphoriques, son voyage révèle l'ambiguïté des apparences.

Sam 5 nov à 19h à la scène numérique (Montbéliard)

GRATUIT
DURÉE : 1H

GOÛTEZ VOIR !

FESTIVAL CULINAIRE DU 7 AU 10 NOVEMBRE

QUELQUES JOURS DURANT, VOTRE SCÈNE NATIONALE SE MET AUX FOURNEAUX ! FAITES LE PLEIN D'ÉNERGIE TOUS LES MATINS ET À MIDI, CHOISISSEZ VOTRE RECETTE POUR CONFECTIONNER VOTRE REPAS FINGERFOOD, ÉMERVEILLEZ-VOUS AUTOUR D'UN CONTE GOURMAND, DÉGUSTEZ SOUPES ET VINS, ÉCOUTEZ DE LA MUSIQUE GASTRONOMIQUE... IL Y EN A POUR TOUS LES GOÛTS !

SALUTATION AU SOLEIL

QI GONG + DÉGUSTATION

CATÉGORIE D : 2 € - 1 € | DURÉE : 1H

[Du lun 7 au jeu 10 nov à 7h30 à l'Hôtel de Sponeck](#)

FOOD TIME !

ATELIERS + REPAS

AVEC FABRICE PIGUET, LE CFA DU PAYS DE MONTBÉLIARD ET INTERFRUITS MONTBÉLIARD

[Du lun 7 au jeu 10 nov à l'Hôtel de Sponeck](#)

[Atelier à 10h \(sur réservation\)](#) - CATÉGORIE B : 12 € | 9 € (REPAS COMPRIS)

[Mini-marché à partir de 10h | Repas en libre-service à partir de 12h](#) : ENTRÉE LIBRE

L'ATELIER DU GOÛT

AVEC LE PAVILLON DES SCIENCES À MONTBÉLIARD - GRATUIT - DURÉE : 30 MIN

[Mer 9 nov de 10h à 12h à l'Hôtel de Sponeck \(sur réservation\)](#)

PARCOURS DES VINS

EXPO-DÉGUSTATION

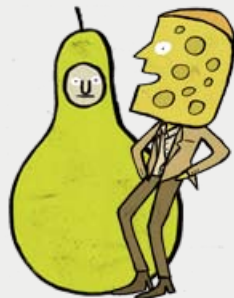
AVEC L'ASSOCIATION ALTER GUSTO - CATÉGORIE D : 2 € | 1 € - DURÉE : 2H

[Mer 9 nov à 18h30 à l'Hôtel de Sponeck](#)

ET AUSSI...

Une programmation sera proposée dans le cadre de cette semaine culinaire par l'association *Le cinéma et rien d'autre* au cinéma Colisée de Montbéliard.

TARIFS : 5€ | 4 € AVEC LA CARTE ART ET ESSAI





À BELLES DENTS

THÉÂTRE

C^{IE} ACTÉMOBAZAR (FR) - WWW.ACTEMOBAZAR.FR

Et si *Hansel et Gretel* vous était conté avec une batterie de cuisine ? Du théâtre malicieux où gâteaux, enfants et sorcières peuvent être dévorés avec le même appétit.

Mer 9 nov : atelier à 16h30 sur réservation.

THÉMATIQUES :
CONTE, CUISINE ET PEURS

Lun 7 nov à 10h et 15h
Mar 8 nov à 15h et 19h
Mer 9 nov à 10h et 15h
Jeu 10 nov à 10h
à l'Arche de Bethoncourt

CATÉGORIE C (voir p. 58)
DURÉE : 50 MIN - À PARTIR DE 3 ANS



VEGETABLE ORCHESTRA (AT)

MUSIQUE

WWW.VEGETABLEORCHESTRA.ORG

Cet ensemble autrichien au son inimitable ne joue qu'avec des légumes ! A chaque concert, les 12 musiciens s'approvisionnent au marché pour sculpter leurs trompettes-poivron, souffleurs-poireau, marimbas-radis, flûtes-carotte et autres concombrephones... Sur scène, leur interprétation organique révèle d'innombrables possibilités : de Strauss à Kraftwerk, entre sonates maraîchères, jazz végétarien et électro potagère, un véritable régal pour les oreilles suivi d'une dégustation de soupe... de légumes.

Jeu 10 nov à 20h
au Théâtre de Montbéliard

CATÉGORIE C (voir p. 58)
DURÉE : 54 MIN - À PARTIR DE 8 ANS



RICHARD III

THÉÂTRE, VIDEO, MUSIQUE

DE WILLIAM SHAKESPEARE / C^{IE} L'UNIJAMBISTE (FR)
WWW.UNIJAMBISTE.COM

Un véritable uppercut scénique ! Voici le parcours de Richard III, homme difforme et immoral qui accède au pouvoir absolu en trahissant les siens et en bafouant tous les tabous. La triple incarnation du rôle-titre par un comédien (Vincent Mourlon, intense), un rappeur (Arm) et un musicien (le guitariste Olivier Mellano) permet d'explorer tous les méandres de sa folie vénéneuse. Dialoguant avec les personnages réels ou projetés sur écran, le monstre est plus solitaire et dérangeant que jamais.

Jeu 17 nov à 20h au théâtre de Montbéliard

CATÉGORIE B (voir p. 58)
DURÉE : 1H30

THÉMATIQUES :
POUVOIR, FOLIE ET MAL

MA scène nationale et le Granit, scène nationale de Belfort, engagent dès cette saison leur partenariat en accueillant David Gauchard et le collectif l'Unijambiste. La préfiguration d'une nouvelle dynamique à l'échelle de l'Aire Urbaine, qui va s'appuyer sur des créateurs et des équipes artistiques.

La collaboration ne s'arrête pas là : Le Moloco et la Poudrière, les espaces de musiques actuelles de Pays de Montbéliard Agglomération et de Belfort, nous rejoignent pour une carte blanche aux musiciens qui font partie du Collectif l'Unijambiste.

APÉRO-CONCERT AVEC PSYKICK LYRIKAH

JEUDI 29 SEPT À 18H30 À LA POUDRIÈRE (BELFORT) - 5 €

APÉRO-CONCERT ET CINÉ-CONCERT DUEL AVEC OLIVIER MELLANO

SAM 4 FÉV À PARTIR DE 18H30 À LA POUDRIÈRE ET AU GRANIT

SONGE D'UN NUIT D'ÉTÉ - VOIR P. 38

MAR 15 FÉV À 20H30 AU GRANIT, SCÈNE NATIONALE DE BELFORT

ATELIERS D'ÉCRITURE EN COLLÈGE AVEC ARM DE PSYKICK LYRIKAH

UN PROJET MENÉ PAR LE MOLOCO
EN PARTENARIAT AVEC L'ADEC DE FÉVRIER À MARS

SOIRÉE AVEC EZRA

ENTRE AVRIL ET JUIN AU MOLOCO (AUDINCOURT)



À DEMI ENDORMI DÉJÀ (CRÉATION)

CONTE MUSICAL DESSINÉ

CÉLIA HOUDART | F. OLISLAEGER | ART ZOYD (FR)
WWW.ARTZOYD.NET

Un jeune homme s'installe dans une ville du nord de la France. Dès le premier jour, il remarque un terribil qu'il se décide à gravir. Depuis lors, rien n'est comme avant : la réalité ressemble de plus en plus à un rêve, la ville est peuplée d'êtres masqués qui préparent un mystérieux carnaval...

THÉMATIQUES :
BASCOULEMENT, UNIVERS FANTASTIQUE ET POÉTIQUE

Ven 18 nov à 14h30 et 20h
à l'Arche de Bethoncourt

CATÉGORIE C (voir p. 58)
DURÉE : 1H - À PARTIR DE 7 ANS

ORCHESTRE EN FÊTE !

LES COULISSES DE L'ORCHESTRE, SAMEDI 19 NOVEMBRE

PLONGEZ AU CŒUR DE L'ORCHESTRE ! NAVIGUEZ ENTRE LES DIFFÉRENTS INSTRUMENTS, DÉCHIFFREZ LES SECRETS DES PARTITIONS, RENCONTREZ ET ÉCHANGEZ AVEC LES MUSICIENS, SAVOUREZ LES CONCERTS IMPROMPTUS ET ESSAYEZ-VOUS À LA DIRECTION MUSICALE...



Pour une demi-heure ou toute l'après-midi, prenez le temps de la découverte et choisissez votre parcours. Entre l'Hôtel de Sponeck et le théâtre, l'orchestre vous dévoile l'envers du décor. Du travail quotidien des instrumentistes au rôle du premier violon, de la structure des symphonies à l'art de l'annotation musicale, chaque facette se prête à une exploration ludique et passionnante. A ne pas rater : la *Masterclasse Improbable # 2* où vous pourrez manier la baguette de chef d'orchestre !

Cet événement s'inscrit dans la quatrième édition d'*Orchestres en fête !*, organisée par l'Association Française des Orchestres. En novembre, une quarantaine d'orchestres de tout l'hexagone ouvrent leurs portes au public.



Sam 19 nov de 14h à 17h
à l'Hôtel de Sponeck et au théâtre de Montbéliard

GRATUIT



LA PEUR DU LOUP (CRÉATION)

DANSE

NATHALIE PERNETTE (FR)
WWW.COMPAGNIE-PERNETTE.COM

Ombre et blancheur, pierre et bois mort, la scène suggère une forêt enneigée. Surgit une créature : Nathalie Pernette, masquée d'un crâne animal, avance lentement, évoquant la furtivité de la bête traquée. Ce solo, conçu en partie à la scène numérique, explore les angoisses et les séductions liées au mythe du loup : sauvagerie, encerclement, dévoration, obscurité, transformation... Fascinant !

THÉMATIQUES :
IMAGINAIRE, MYTHE

**Jeu 24 nov à 14h30 et 20h
à l'Arche de Bethoncourt**

CATÉGORIE C (voir p. 58)
DURÉE : 1H - À PARTIR DE 10 ANS



QUARTIER LOINTAIN

THÉÂTRE

D'APRÈS JIRÔ TANIGUCHI | C^{IE} STT (CH)
WWW.SUPERTROPTOP.COM

Adaptée du manga de Jirô Taniguchi, cette subtile aventure est un voyage dans le temps. Iroshi, un homme d'affaires d'âge mûr, se réveille un jour dans son corps d'adolescent. Projeté plus de 30 ans en arrière, il revit l'époque qui précède le départ de son père. Nostalgique et cocasse (Iroshi oublie parfois qu'il n'est pas censé connaître le futur), ce retour en enfance lui permettra de se réconcilier avec lui-même.

En partenariat avec le Théâtre de l'Espace, scène nationale de Besançon.

THÉMATIQUES :
ENFANCE, NOSTALGIE, DESTIN

**Ven 25 nov à 20h
au théâtre de Montbéliard**

CATÉGORIE B (voir p. 58)
DURÉE : 1H25



COMME BACH #1

RENCONTRE MUSICALE

ORCHESTRE BMFC
MICHEL BRUN, DIRECTEUR MUSICAL DE L'ORCHESTRE
BAROQUE DE TOULOUSE : DIRECTION
CONTRASTE, ENSEMBLE VOCAL DE FRANCHE-COMTÉ
PIERRE KUMOR : TROMPETTE

Pendant 25 ans, Jean-Sébastien Bach écrivait une cantate pour chaque culte et invitait les fidèles à chanter avec les chœurs.

Avec le cycle des *Comme Bach*, nous vous proposons de vous joindre aux musiciens, comme au XVIII^e siècle. Autour de cantates célèbres ou méconnues, ces rencontres débutent par une répétition publique avant son interprétation proprement dite. Elles se terminent par un échange avec les musiciens et un buffet de terroir. Pas besoin d'être un chanteur chevronné, l'envie de tenter l'expérience suffit !

Dim 27 nov à 15h au Temple d'Exincourt

CATÉGORIE B (voir p. 58)
DURÉE : 2H



ALEXIS. UNE TRAGÉDIE GRECQUE

THÉÂTRE

C^F MOTUS (IT)
WWW.MOTUSONLINE.COM

Athènes, décembre 2008 : la mort d'Alexis, adolescent abattu par un policier, déclenche de violentes insurrections. En questionnant la révolte de la jeunesse grecque à travers le mythe d'Antigone, en recréant sur scène l'embrasement de la rue, en mêlant aux mots de Brecht des images documentaires, cette pièce politique nous confronte à l'engagement, la résistance, la morale. Du théâtre rageur et fulgurant.

Spectacle joué en italien, surtitré en français.

THÉMATIQUES :
RÉVOLTE, RÉSISTANCE, POUVOIR,
CONFLIT DE GÉNÉRATION

Mar 29 nov à 20h au théâtre de Montbéliard

CATÉGORIE B (voir p. 58)
DURÉE : 1H15



L'INTRÉPIDE SOLDAT DE PLOMB

THÉÂTRE, THÉÂTRE D'OMBRES

D'APRÈS ANDERSEN | C^E STEFAN WEY (DE)
WWW.LEMINUTEMAN.COM

Il n'y avait pas assez de plomb pour couler vingt-cinq soldats identiques : le dernier n'a qu'une jambe et connaîtra un destin bien particulier... Splendiblement mise en scène, cette fable nous parle du courage de devenir soi, envers et contre tous.

THÉMATIQUES :
L'ALTÉRITÉ, CONTE INITIATIQUE

Jeu 1^{er} déc à 14h30 et 20h
Ven 2 déc à 14h30 et 20h
à l'Arche de Bethoncourt

CATÉGORIE C (voir p. 58)
DURÉE : 50 MIN - À PARTIR DE 7 ANS



A PORTÉE DE CRACHAT

THÉÂTRE

TAHER NAJIB | LAURENT FRECHURET (FR)
WWW.THEATRE-SARTROUVILLE.COM

Ramallah, Paris, Tel-Aviv... Voici les tribulations d'un acteur palestinien de nationalité israélienne, confronté à des représentations qui lui sont étrangères. Celle du guerrier arabe vengeur et victorieux aux yeux de son public de Cisjordanie, celle du terroriste potentiel dans son propre pays, Israël, où de toute façon il n'est jamais perçu ni traité comme un citoyen de plein droit. Un témoignage poignant sur les paradoxes de l'identité israélo-palestinienne.

Ven 2 déc à 20h30
au centre St-Exupéry d'Audincourt

CATÉGORIE D (voir p. 58)
DURÉE : 1H15 - À PARTIR DE 14 ANS



L'OGRELET

THÉÂTRE

TEXTE DE SUZANNE LEBEAU | ACCADEMIA PERDUTA
ROMAGNA TEATRI (IT)
WWW.ACCADEMIAPERDUTA.IT

Trop couvé par sa mère, il pense être un enfant comme les autres. Mais son père est un ogre ! Fuyant l'attraction irrésistible du sang frais, l'Ogrelet devra accepter sa part monstrueuse. Écrit par la québécoise Suzanne Lebeau, chef de file du théâtre pour enfants et adolescents, traduit en une dizaine de langues, ce récit initiatique sonde le désir, l'instinct, la peur de l'autre en soi.

Après le spectacle, le dimanche en famille continue avec un repas suivi d'un atelier créatif pour les plus jeunes.

THÉMATIQUES :
DIFFÉRENCE, REJET, LUTTE INTÉRIEURE

Dim 4 déc à 11h au théâtre de Montbéliard

L'OGRELET CATÉGORIE C (voir p. 58) - DURÉE : 1H - À PARTIR DE 8 ANS
L'OGRELET + REPAS + ATELIER CATÉGORIE A (voir p. 58)
(JAUGE LIMITÉE)



TIGRAN HAMASYAN (US)

JAZZ

NOUVEL ALBUM : A FABLE
WWW.TIGRANHAMASYAN.COM

Attention, prodige ! A 23 ans, Tigran Hamasyan est un maître. Dès l'adolescence, « le nouveau Keith Jarrett » est acclamé par ses pairs. Lauréat des plus prestigieuses distinctions internationales, dont le fameux concours du Thelonious Monk Institute présidé par Herbie Hancock, ses compositions ahurissantes de lyrisme et de virtuosité combinent folk arménien, fulgurances jazz et grâce mélodique. A ne pas manquer !

**Mar 6 déc à 20h
au théâtre de Montbéliard**

CATÉGORIE B (voir p. 58)



UN MALHEUR DE SOPHIE

THÉÂTRE

D'APRÈS LA COMTESSE DE SÉGUR | C^E L'ARTIFICE (FR)
WWW.LARTIFICE.COM

Dans la solitude de son enfance, Sophie n'écoute que ses impulsions... Fidèle au récit de la Comtesse de Ségur, cette pièce est un voyage au-delà du raisonnable, qui nous révèle aussi à la cruauté de certains actes.

Mar 6 déc à 19h30
à la salle des fêtes d'Etupes

Jeu 8 déc à 20h aux Rencontres
J. Jaurès de Vieux-Charmont

Ven 9 déc à 19h
à la Maison Pour Tous de Bavans

Sam 10 décembre à 20h30
au centre culturel Foresti de Seloncourt

CATÉGORIE D (voir p. 58)
DURÉE : 35 MIN - À PARTIR DE 8 ANS



LA BARBE BLEUE

THÉÂTRE

D'APRÈS PERRAULT | C^E JEAN-MICHEL RABEUX (FR)
WWW.RABEUX.FR

Le conte de Perrault devient entre les mains de Rabeux une histoire d'amour ambivalente, parodique et ironique, inspirée très librement du film mythique de Jean Cocteau *La Belle et la Bête*. Au centre d'un décor baroque, avec ses sept portes énigmatiques, Barbe-Bleue fascine. Mi-homme mi-fauve, amoureux et meurtrier, il s'humanise sous l'influence de sa jeune épouse... Jusqu'au dénouement surprenant, en forme de happy end !

THÉMATIQUES :
AMOUR, CRUAUTÉ ET MERVEILLEUX

Ven 9 déc à 20h
au théâtre de Montbéliard

CATÉGORIE C (voir p. 58)
DURÉE : 1H - À PARTIR DE 8 ANS



LES OISEAUX

ORCHESTRE BMFC
JEAN-FRANÇOIS VERDIER : DIRECTION

Pour Messiaen, compositeur et ornithologue, ils sont "les plus grands musiciens de la création". Arctiques, sylvestres, de feu, voleurs, les oiseaux ont inspiré bien des créateurs...

STRAVINSKY - *L'Oiseau de feu*
HAYDN - Symphonie n° 83 "La poule"
RAVEL - *Oiseaux tristes*
RAUTAVAARA - *Concerto pour Oiseaux et Orchestre*
ROSSINI - Overture de la *Pie voleuse*
WAGNER - *Murmures de la Forêt*, extrait de "Siegfried"

Autour du programme : propos d'avant-concert, à 19h à l'Hôtel de Sponeck (entrée libre).

Mer 14 déc à 20h
au théâtre de Montbéliard

CATÉGORIE B (voir p. 58)
DURÉE : 2H



CONCERT DE NOUVEL AN

ORCHESTRE BMFC
KARINE DESHAYES : MEZZO-SOPRANO
ALINE KUTAN : SOPRANO
CHEURS DES CHANTEURS AMATEURS DE FR.-COMTÉ
JEAN-FRANÇOIS VERDIER : DIRECTION

Au programme de cette soirée, quelques-unes des plus belles pages écrites pour l'opéra.

Une nuit magique !

MASCAGNI - *Cavaleria Rusticana*
MOZART - *La Clémence de Titus*, *Les Noces de Figaro*, *Idomenée*
MASSENET - *Werther*
PUCCINI - *Manon Lescaut*, *Gianni Schichi*, *Madame Butterfly*
VERDI - *Les Lombards*, *Le Barbier de Séville*, *Nabucco*, *Traviata*

Ven 6 jan à 20h
à l'Axone (Montbéliard)

CATÉGORIE B (voir p. 58)
DURÉE : 2H



UN POINT C'EST TOUT

(CRÉATION)

CIRQUE, ARTS NUMÉRIQUES

ADRIEN M / CLAIRE B (FR)
WWW.ADRIENM.NET

Point de départ, point de fuite, point de vue ou de suspension... Motif central de cette conférence imaginaire jouant avec les mots et les figures géométriques, le point est prétexte à toutes les explorations. La saison dernière, Adrien Mondot nous avait subjugués avec *Cinématique*. Entre poésie mathématique et rêverie ludique, jets de balles et projections mouvantes, le jongleur informaticien nous émerveille à nouveau !

THÉMATIQUES :
IMAGINAIRE, POÉSIE, ILLUSION, MATHÉMATIQUES

**Mer 11, jeu 12 et ven 13 jan à 20h
à la scène numérique (Montbéliard)**

CATÉGORIE B (voir p. 58)
DURÉE : 1H



TOUTE LIBERTÉ (CRÉATION)

THÉÂTRE, VIDÉO

TEXTE DE PHILIPPE RAULET
LES ARROSOIRS (COMPAGNIE) (FR)
LESARROIRSCOMPAGNIE.BLOG4EVER.COM

Qu'est-ce qui fait courir les hommes et les femmes ? L'amour, la richesse, l'envie ? Entre cinéma et théâtre, voilà quatre récits à l'atmosphère fantastique, qui explorent les vertiges de l'intime. Deux caméras filment en direct des images et offrent une polyphonie, un écran à l'écriture poétique de Philippe Raulet. Une plongée onirique dans nos zones d'ombres.

THÉMATIQUES :
ONIRISME, RELATION HOMME/FEMME, VÉNALITÉ,
TEXTE LITTÉRAIRE

**Jeu 19 et ven 20 jan à 20h
à l'Arche de Bethoncourt**

CATÉGORIE C (voir p. 58)
DURÉE : 1H15 - À PARTIR DE 16 ANS



© Y. Petit

COMME BACH #2

RENCONTRE MUSICALE

ORCHESTRE BMFC
MICHEL BRUN : DIRECTION
CONTRE Z'UT

Une nouvelle cantate à explorer et à chanter avec l'Orchestre de Besançon Montbéliard Franche-Comté. Pour tout le cycle des *Comme Bach*, Jean-François Verdier laisse sa baguette à Michel Brun, directeur musical de l'Orchestre baroque de Toulouse. Ici, les chœurs sont assurés par l'ensemble Contre z'ut... et tous ceux qui veulent participer !

+ D'INFOS SUR LE CYCLE "COMME BACH" P. 23

Dim 22 jan à 15h
au temple de Vandoncourt

CATÉGORIE B (voir p. 58)
DURÉE : 2H



DANS LA NUIT LA PLUS CLAIRE JAMAIS RÊVÉE (CRÉATION)

THÉÂTRE, MUSIQUE, POÉSIE

PHILIPPE JACCOTTET | C^E SOUND TRACK (FR)
WWW.CIESOUNDTRACK.COM

La poésie de Philippe Jaccottet est faite de lumière, de terre, d'espace et de vent. Pour transcrire son univers, Sound Track a créé un concerto chimérique. Portés par un acteur, deux musiciens (machines, accordéon, harpe de verre) et un scénographe, les mots du poète prennent vie. Mêlant épure et lyrisme, une expérience singulière, intense et troublante.

THÉMATIQUES :
POÉSIE, MUSIQUE

Mar 24 jan à 20h
au théâtre de Montbéliard

CATÉGORIE B (voir p. 58)
DURÉE : 1H15



BRUISSEMENTS (CRÉATION)

THÉÂTRE MUSICAL

C^E DU LOUP-ANGE (FR)
WWW.LOUP-ANGE.FR

Un arbre étrange se dresse au centre du public. Habité par deux femmes-lianes, deux esprits des bois musiciens, il est à la fois cabane, instrument sonore et terrain d'aventures. Au fil des quatre saisons, elles l'explorent et le transforment, l'escaladent et le font sonner. Une fresque onirique et sensorielle, où les spectateurs sont invités à un voyage décalé au cœur de la matière vivante...

THÉMATIQUES :
MATIÈRE VIVANTE, RÈGNES HUMAIN ET VÉGÉTAL

Mar 24 jan à 10h, 15h et 18h30

Mer 25 jan à 10h et 16h30

Jeu 26 jan à 10h et 15h

Ven 27 jan à 10h et 15h

à l'Arche de Bethoncourt

CATÉGORIE C (voir p. 58)
DURÉE : 35 MIN - À PARTIR DE 9 MOIS



2

CIRQUE

LE P'TIT CIRK (FR)
WWW.LEPTITCIRK.FR

Ils sont là depuis toujours, accrochés l'un à l'autre. En attendant ceux qui vont pouvoir percer leur secret, ils se fêtent eux-mêmes. Frère-sœur, homme-femme, sur leur petite île ronde comme une piste de cirque, ils font le canard et le mort, le loup et la fille aux couettes d'argent, battent la terre à coup de sabots, remplissent le ciel de leurs acrobaties, de leurs contorsions, et de leur désir de regarder au-delà de la frontière.

Sam 28 jan à 11h et 20h

Dim 29 jan à 11h et 17h

place de la mairie à Mathay

CATÉGORIE D (voir p. 58)
DURÉE : 40 MIN - À PARTIR DE 13 ANS



HAND STORIES

MARIONNETTE

YEUNG FAÏ (CN)

En Chine, la marionnette est une tradition ancestrale. Héritier de cinq générations de maîtres, Yeung Faï est un virtuose, capable de reproduire avec ses mains une séquence de combat ou les manœuvres d'une courtisane. Adoptant une mise en scène résolument contemporaine, il raconte ici son histoire et celle de sa famille : la transmission de père en fils, la discipline et les exercices de dextérité, la dictature communiste, l'exil et les années de galère en occident...

THÉMATIQUES :

DICTATURE, EXIL, LIBERTÉ, TRANSMISSION

Mar 31 jan à 20h au théâtre de Montbéliard

CATÉGORIE C (voir p. 58)

DURÉE : 1H - À PARTIR DE 8 ANS



ÉCLATS ET AUTRES LIBERTÉS

THÉÂTRE

THÉÂTRE LE CLOU (CA)
WWW.LECLOU.QC.CA

Quatre libres-penseurs, jeunes, idéalistes et un brin allumés, déclarent la guerre au conformisme. Au beau milieu d'un fatras d'objets, ces adolescents frondeurs ont pour armes l'humour, l'imagination et la poésie. Ils s'emploient tout en invoquant à la pelle Confucius, Beaudelaire, Rimbaud ou Pessoa... Effervescent et complètement barré, ce feu d'artifice est un vrai manifeste d'auto-défense intellectuelle !

THÉMATIQUES :
REBELLION, ADOLESCENCE, AFFIRMATION

**Jeu 2 et ven 3 fév à 20h
à l'Arche de Bethoncourt**

CATÉGORIE C (voir p. 58)
DURÉE : 1H10 - À PARTIR DE 14 ANS



ADVENTURES IN FRONT OF THE TV SET

CONCERT MULTIMEDIA

NIWOUINWOUIN & JEAN JULLIEN (FR)
WWW.ADVENTURESINFRONTOFTHETVSET.COM

Des écrans géants, un musicien électro-rigolo, un graphiste fan de comics futuristes... Embarquez pour une épopée cosmique avec Slim, héros de série propulsé de programme en programme. Trépidant !

Après le spectacle, le dimanche en famille continue avec un repas suivi d'ateliers créatifs pour petits et grands.

THÉMATIQUES :
CARTOON, IMAGINAIRE, RAPPORT À LA
TÉLÉVISION ET À L'IMAGE

**Dim 5 fév à 11h30
à la scène numérique (Montbéliard)**

ADV. IN FRONT OF THE TV SET CATÉGORIE C (voir p. 58)
- DURÉE : 35 MIN - À PARTIR DE 7 ANS
ADV. IN FRONT OF THE TV SET + REPAS + ATELIER
CATÉGORIE A (voir p. 58) (JAUGE LIMITÉE)



JEU DES FORCES

MARIONNETTE, MUSIQUE

HELIOS THEATER (DE)
WWW.HELIOS-THEATER.DE

Sisyphes miniature, une marionnette de papier expérimente les lois de la gravité, s'émerveille du roulement des pierres, s'essaie aux plus folles expérimentations... Et la tête dans les nuages, rêve de voler. Comment trouver sa place entre ciel et terre ? Musiciens, acteurs, marionnettistes, les performeurs nous offrent une composition drôle, poétique et légère !

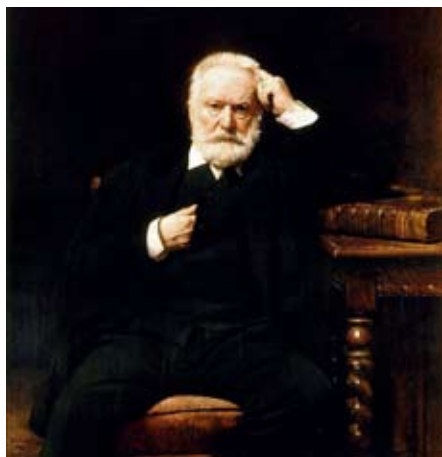
THÉMATIQUES :
CONDITION HUMAINE, APESANTEUR, RÊVES

Mar 7 fév à 14h30 et à 20h

Mer 8 fév à 15h

Jeu 9 fév à 10h et à 14h30
à l'Arche de Bethoncourt

CATÉGORIE C (voir p. 58)
DURÉE : 45 MIN - À PARTIR DE 6 ANS



VICTOR HUGO ET LA MUSIQUE

ORCHESTRE BMFC
CONTRASTE, ENSEMBLE VOCAL DE FR.-COMTÉ
JEAN-FRANÇOIS VERDIER : DIRECTION

Grand admirateur de Beethoven, Hugo a inspiré les plus grands musiciens, venus "déposer de la musique aux pieds de ses vers".

VERDI - Prélude d'*Ernani*

LISZT - *Mélodie sur des poèmes de Victor Hugo*

SCHUBERT - *Le Roi des Aulnes*

BARTHOLDY - Overture de *Ruy Blas*

SCHUMANN - *Jaglieder, Vier Doppelchörige Gesänge*

SCHUBERT - *Nachtgesang Im Walde*

BEETHOVEN - Symphonie n° 5 en Ut mineur

Autour du programme : propos d'avant-concert, à 19h à l'Hôtel de Sponeck (entrée libre).

Sam 11 fév à 20h
au théâtre de Montbéliard

CATÉGORIE B (voir p. 58)
DURÉE : 1H30



VOYAGEURS IMMOBILES

THÉÂTRE VISUEL

PHILIPPE GENTY ET MARY UNDERWOOD (FR)
WWW.PHILIPPEGENTY.COM

Ce périple est un rêve éveillé. Embarqués dans une odyssée fantasmagorique, huit personnages traversent océans, banquises, tempêtes, mégalofoles et déserts. Autant de tableaux oniriques et visuellement époustoufflants, faits de papier, de plastique ou de carton, qui illustrent l'aventure humaine. Entre mime, performance, cirque, marionnette, jonglage et danse, un voyage immobile qui nous emmène très loin !

THÉMATIQUES :
ONIRISME, FÉÉRIE, PARTAGE

Mar 14 fév à 20h au théâtre de Montbéliard

CATÉGORIE B (voir p. 58)
DURÉE : 1H30 - À PARTIR DE 8 ANS



SONGE D'UNE NUIT D'ÉTÉ

THÉÂTRE, MUSIQUE, VIDÉO

DE WILLIAM SHAKESPEARE | C^{IE} L'UNIJAMBISTE (FR)
WWW.UNIJAMBISTE.COM

La guerre contre les Amazones est finie, laissant Athènes meurtrie, livrée à la famine, aux pouvoirs autoritaires et à un hiver malsain. Le souffle guerrier s'est généralisé, guerre de territoire, des sexes, des générations, des peuples, jusqu'aux esprits naturels, Titania et Obéron, dont la querelle conjugale arrête le cours des saisons, jusqu'à l'Amour lui-même.

En partenariat avec le Granit, scène nationale de Belfort.

**Mer 15 fév à 20h30
au Granit, scène nationale de Belfort**

CATÉGORIE B (voir p. 58)



ABEILLES, HABILLEZ-MOI DE VOUS !

THÉÂTRE

TEXTE DE PH. DORIN | C^{IE} POUR AINSI DIRE (FR)

Les fleurs sont cultivées par les fées pour leur servir de robe de bal. Cueillir une fleur, c'est donc condamner une fée à aller toute nue... Dans ce conte moderne aux accents médiévaux, un garçon en jupe muni d'une épée de bois rencontre une fille qui ne peut se montrer. Un jeu de cache-cache qui aborde la question de la pudeur et de la nudité, de ce que nous dévoilons ou cachons de notre intimité.

THÉMATIQUES :

LE DUO ET SES VARIATIONS LUDIQUES

Jeu 16 fév à 14h30

Ven 17 fév à 14h30 et 20h

à l'Arche de Bethoncourt

CATÉGORIE C (voir p. 58)

DURÉE : 45 MIN - À PARTIR DE 7 ANS



PUDIQUE ACIDE / EXTASIS

DANSE

MATHILDE MONNIER & JEAN-FRANÇOIS DUROURE (FR)
WWW.MATHILDEMONNIER.COM

Créés entre New York et Lyon au début des années 80, ces duos sont le témoignage d'une jeunesse combative et engagée, revendiquant le mélange des influences. Remontée par les chorégraphes en 2011 avec deux jeunes danseurs, la pièce n'a rien perdu de son urgence. Hantée par l'esthétique du cabaret et de certains tableaux religieux, bourrée d'énergie punk, elle est un point de convergence entre deux continents mythiques de la danse contemporaine : l'abstraction de Cunningham et le lyrisme de Pina Bausch.

THÉMATIQUES :

LIBERTÉ ET REVENDICATION

Ven 17 fév à 20h au théâtre de Montbéliard

CATÉGORIE B (voir p. 58)

DURÉE : 1H10 AVEC ENTRACTE

ON THE ROCK !

EN FÉVRIER, CÉLÉBRER L'ART DE LA RÉVOLTE

AUTOUR DE LA PIÈCE PLEASE KILL ME, VENEZ VOUS INITIER AUX COIFFURES IROQUOISES, VISIONNER DES DOCUMENTAIRES, PARTAGER VOS EXPÉRIENCES ROCK N'ROLL ! PLUS D'INFOS À PARTIR DE JANVIER SUR LES PROGRAMMES ÉDITÉS POUR L'OCCASION ET SUR WWW.MASCENATIONALE.COM



PLEASE KILL ME

THÉÂTRE, MUSIQUE

D'APRÈS LEGS MC NEIL ET GILLIAN MC CAIN | C^{IE} SENTIMENTAL BOURREAU (FR)
WWW.SENTIMENTALBOURREAU.NET

Théâtre + rock'n roll, un mélange explosif ! En adaptant avec verve et humour le livre culte de Legs Mc Neil et Gillian Mc Cain, Sentimental Bourreau ressuscite les héros de la génération punk : Iggy Pop, Sid Vicious, les Ramones, Patti Smith, le Velvet Underground... Aventures épiques, personnages un brin fêlés, anecdotes croustillantes et scènes d'anthologie : bienvenue dans un univers plein de fureur et de poésie.

THÉMATIQUES :
FUREUR, LIBERTÉ

Mar 21 fév à 20h au Palot (Montbéliard)

CATÉGORIE B (voir p. 58)
DURÉE : 1H30





LE MIROIR AUX FOURMIS

HAÏKU MARIONNETTIQUE

C^{IE} PUPELLA-NOGUÈS (FR)
WWW.PUPELLA-NOGUES.COM

Le soleil, la pluie, le jour, la nuit...
Le temps passe, le ciel n'arrête pas
de filer, la terre de tourner, et notre
cœur de battre au rythme du monde.
Changent aussi les signes du temps
et des saisons : les odeurs, la couleur,
l'humeur. Avec fraîcheur et espièglerie,
un marionnettiste râleur et un musicien
lunaire poétisent le monde qui nous
entoure, en jouant de la fulgurance des
mots et de leurs résonances.

THÉMATIQUES :
LES SAISONS, LE TEMPS

Mar 21 fév à 10h, 15h et 19h
Mer 22 fév à 15h
Jeu 23 fév à 10h et 15h
à l'Arche de Bethoncourt

CATÉGORIE C (voir p. 58)
DURÉE : 50 MIN - À PARTIR DE 3 ANS



LES QUATRE SAISONS

ORCHESTRE BMFC
JEAN-FRANÇOIS VERDIER : DIRECTION
DAVID CASTRO-BALBI : VIOLON
JÉRÔME THIÉBAUX : PRÉSENTATION

Un concert dédié aux jeunes publics,
avec présentation des oeuvres,
explications musicales, description des
instruments...

Une belle initiation à la grande musique
en compagnie de Vivaldi !

Ven 24 fév à 9h et 10h15
à la Roselière (Montbéliard)

CATÉGORIE C (voir p. 58)
À PARTIR DE 6 ANS

Les

RENDEZ-VOUS PRINTEMPS - ÉTÉ

Mars - Mai

**CETTE DEUXIÈME PARTIE DE SAISON N'EST PAS ENCORE COMPLÈTE,
CERTAINS SPECTACLES ÉTANT ENCORE EN COURS DE PROGRAMMATION**

**RENDEZ-VOUS SUR WWW.MASCENATIONALE.COM
POUR AVOIR LES DERNIÈRES INFORMATIONS**



LA COUR D'EOLE

(CRÉATION)

MUSIQUE

C^E LA CORDE A VENT (FR)
WWW.ARBRE-CANAPAS.COM

Cette nouvelle création de la compagnie continue de creuser l'idée des musiques pour objets. Afin d'apporter un support à l'imaginaire pour écouter les sons du spectacle et éveiller la curiosité du jeune public à la richesse sonore du quotidien, ils utiliseront des instruments improbables fabriqués pour le spectacle tels que le violonski à tricoter, le guembri-chaufferette, le carillon de plaques de verre, le recoprecup ou la boitagogo...

Lun 12 mars à 10h et 15h
Mar 13 mars à 10h, 15h et 18h30
Mer 14 mars à 10h et 16h30
Jeu 15 mars à 10h et 15h
à l'Arche de Bethoncourt

CATÉGORIE C (voir p. 58)
À PARTIR DE 2 ANS



CHAMBRE 209

(PREMIÈRE)

DANSE

C^E SYLVAIN GROUD (FR)
WWW.COMPAGNIESYLVAINGROUD.FR

Dans nos sociétés, les « vieux » sont devenus des sortes d'anti-modèles : épuisés, oubliés, capricieux. Le projet *Chambre 209* déconstruit ses idées reçues. Les personnes âgées d'une institution de soins sont invitées à s'inscrire de manière active dans un processus de création artistique. La *Chambre 209*, structure déambulatoire, est le réceptacle de bouts de mémoires collectés par le vidéaste Clément Révérend et poétisés par le chorégraphe Sylvain Groud.

Mar 13 mars à 20h
à la scène numérique (Montbéliard)

CATÉGORIE B (voir p. 58)



LA PETITE RENAUDE RUSÉE

CINÉ - OPÉRA

ORCHESTRE BMFC
LAURENT PILLOT : DIRECTION
PROJECTION DU DESSIN ANIMÉ - RÉALISATION :
GEOFF DUNBAR

Un garde-chasse s'empare d'une renarde et veut en faire un animal domestique. Bien entendu, il n'y arrive pas et l'animal ne tarde pas à s'échapper. Elle court dans les bois, batifole, et rencontre un renard, avec qui elle fonde une famille. Jusqu'au jour où...

L'Orchestre BMFC interprète les splendides harmonies du compositeur tchèque Leoš Janáček pendant la projection du dessin animé de Geoff Dunbar, conçu pour illustrer cet opéra.

**Ven 16 mars à 14h30 et 20h
à l'Arche de Bethoncourt**

CATÉGORIE C (voir p. 58)
DURÉE : 1H - À PARTIR DE 8 ANS



EN CORPS (CRÉATION)

DANSE, MUSIQUE

C^{IE} ACTA (FR)
WWW.COMPAGNIE-ACTA.ORG

Encore !... Un son prononcé dès le premier âge, un mot suggérant un souhait, un désir, un manque, une attente, un geste vers l'autre... "Encore" met en résonance un ou plusieurs états de corps. Découvrez le jeu de relations entre un danseur et une chanteuse, entraînés entre le désir d'être et le désir de rencontrer l'autre.

THÉMATIQUES :
SEUIL DE L'ENFANCE, PASSAGE D'ÉTAT, ENVIE

**Mar 20 mars à 15h et à 19h
Mer 21 mars à 10h et 15h
Jeu 22 mars à 10h et 15h
Ven 23 mars à 10h
à l'Arche de Bethoncourt**

CATÉGORIE C (voir p. 58)
DURÉE : 40 À 50 MIN. - À PARTIR DE 3 ANS



MOSCOU

THÉÂTRE, MUSIQUE

C^{IE} BERLIN (BE)

Un chapiteau rouge en forme de bulbe, six écrans mobiles, un quatuor à cordes avec piano... Dans ce dispositif, les témoins filmés racontent le petit cirque moscovite quotidien, la survie, le racket permanent, la mafia, la vodka, les menaces, la délation, la résistance. L'immersion est totale dans ce théâtre filmique documentaire qui nous transporte dans une autre manière de dire l'état du monde.

THÉMATIQUES :

RÉSISTANCE, QUOTIDIEN, DOCUMENTAIRE

Mer 21 mars à 20h

Jeu 22 mars à 20h

Ven 23 mars à 20h

lieu à déterminer

CATÉGORIE B (voir p. 58)

DURÉE : 1H10



FABLES

THÉÂTRE D'OBJETS

C^{IE} TÀBOLA RASSA (ES)

INSPIRÉ DES FABLES DE JEAN DE LA FONTAINE

WWW.TABOLARASSA.COM

Au beau milieu des déchets qui les envahissent, surgit toute une clique d'animaux curieusement humains. Chaque personnage cache un animal et chaque animal... un homme. Les détritrus deviennent des trésors qui nous confronte à nous-mêmes et nous laisse imaginer ce que nous pourrions être.

Après le spectacle du 25 mars, le dimanche en famille continue avec un repas suivi d'ateliers créatifs.

THÉMATIQUES :

ÉCOLOGIE, RELATION DE L'HOMME À LA NATURE

Dim 25 mars à 11h30

Lun 26 mars à 10h et 14h30

Mar 27 mars à 14h30 et 20h

à l'Arche de Bethoncourt

FABLES + REPAS + ATELIER (LE 25 MARS) CATÉGORIE A

FABLES (25, 26, 27 MARS) CATÉGORIE C (voir p. 58)

DURÉE : 1H - À PARTIR DE 10 ANS



L'AVARE

MARIONNETTE, THÉÂTRE

C^{IE} TÀBOLA RASSA (ES)
D'APRÈS MOLIÈRE
WWW.TABOLARASSA.COM

Les changements climatiques sont en passe de faire de la planète terre un désert où le plus riche sera celui qui détient la plus grande quantité d'eau. Qu'arriverait-il si le nouvel Avare que présente Tabolà Rassa faisait un saut dans le futur et décidait d'accaparer non pas de l'argent mais de l'eau ?... Avec ce spectacle, la compagnie mêle avec talent le texte classique et la manipulation d'objets.

THÉMATIQUES :
ÉCOLOGIE, RELATION DE L'HOMME À LA NATURE

Jeu 29 mars à 20h
Ven 30 mar à 20h
à l'Arche de Bethoncourt

CATÉGORIE C (voir p. 58)
DURÉE : 1H15 - À PARTIR DE 10 ANS



COMME BACH #3

RENCONTRE MUSICALE

ORCHESTRE BMFC
MICHEL BRUN : DIRECTION
CONTRE Z'UT

Une nouvelle cantate à explorer et à chanter avec l'Orchestre de Besançon Montbéliard Franche-Comté. Pour tout le cycle des *Comme Bach*, Jean-François Verdier laisse sa baguette à Michel Brun, directeur musical de l'Orchestre baroque de Toulouse. Ici, les chœurs sont assurés par l'ensemble Contre z'ut... et tous ceux qui veulent participer !

+ D'INFOS SUR LE CYCLE "COMME BACH" P. 23

Dim 1^{er} avr à 15h
Lieu à déterminer

CATÉGORIE B (voir p. 58)
DURÉE : 2H



MINI-ORCHESTRE

MUSIQUE

ORCHESTRE BMFC
ARNAUD PAIRIER : DIRECTION

En résidence du 2 au 6 avril, l'OBMFC rencontre le jeune public pour un répertoire spécialement composé pour l'enfance.

Mar 3 avr à 19h

Jeu 5 avr à 9h et 10h15

Ven 6 avr à 9h, 10h15 et 19h
à l'Arche de Bethoncourt

CATÉGORIE C (voir p. 58)

DURÉE : 40 MIN - À PARTIR DE 3 ANS



PICCOLI SENTIMENTI

(CRÉATION)

MARIONNETTE

TOF THÉÂTRE (BE) - TEATRO DELLE BRICIOLE (IT)
À PARTIR DE L'UNIVERS D'ANTONIO CATALANO
WWW.TOFTHÉATRE.BE
WWW.BRICIOLE.IT

Quelque chose s'agite sous la terre : un être indéfini qui rampe. Quand son visage se révèle, c'est le début des "petits sentiments", ceux qu'éprouve une marionnette grande comme la main. Effroi, désir, solitude, joie, colère, émerveillement, la gamme est explorée sans un mot. Une petite marionnette évolue dans des constructions miniatures conçues dans l'atelier d'Antonio Catalano, créateur des *Univers Sensibles*.

THÉMATIQUES : MINI MYTHE DE LA CRÉATION, LES SENTIMENTS FONDATEURS DE L'ÊTRE

Mer 11 avr à 15h

Jeu 12 avr à 10h et 15h

Ven 13 avr à 15h et 19h
à l'Arche de Bethoncourt

CATÉGORIE C (voir p. 58)

DURÉE : 45 MIN. - À PARTIR DE 2 ANS ET DEMI



PIANO MARTEAU

MUSIQUE

SOPHIE AGNEL (FR)
SOPHIEAGNEL.FREE.FR

Une pianiste mécanicienne, penchée en équilibriste sur les entrailles de son instrument, lui triture les cordes pour qu'il crache jusqu'à la dernière goutte de son. Elle répare, construit, transforme l'engin, en change les sons et la forme. Des balles rebondissent, changent de couleur, se multiplient. Des gobelets font vibrer cet étrange animal. Les sons font vibrer l'espace. Ils se transforment en image comme un tableau vivant dans lequel on peut se balader.

Mar 17 avr à 14h30 et 20h

Mer 18 avr à 10h et 15h

Jeu 19 avr à 10h et 14h30

**Ven 20 avr à 10h et 14h30
à l'Arche de Bethoncourt**

CATÉGORIE C (voir p. 58)
DURÉE : 40 MIN - À PARTIR DE 6 ANS



LE PARVIS DES ONDES

PIÈCE MUSICALE

C^{IE} SOUND TRACK (FR)

C'est l'histoire d'une rencontre... La rencontre de trois artistes passionnés par la recherche et l'expérimentation sonore. Les ondes suggèrent des paysages, des architectures dont les comédiens investissent d'une manière énergique, fluide et précise. Venez vous plonger dans cette œuvre à la fois onirique, narrative et poétique !

THÉMATIQUES :
DANSE, MUSIQUE, TECHNOLOGIE

**Mer 18 avr à 20h
aux Bains-Douches (Montbéliard)**

CATÉGORIE B (voir p. 58)
DURÉE : 50 MIN



© DR

SYMPHONIES

MUSIQUE

ORCHESTRE BMFC
NICOLAS FARINE : DIRECTION
NEMANJA RADULOVIC : VIOLON

BRAHMS

Ouverture pour une fête académique

SAINT-SAËNS

Introduction et rondo capriccioso

DUCOMMUN

Symphonie (1961)

MOZART

Concerto pour violon et orchestre n° 4

Un avant-propos aura lieu avant le concert.

**Ven 20 avril à 20h
à la MALS (Sochaux)**

CATÉGORIE B (voir p. 58)
DURÉE : 50 MIN



AU FOND DU BOIS DORMANT (JE ME SUIS RETROUVÉ)

(SORTIE DE CHANTIER)

THÉÂTRE

C^E UN CHÂTEAU EN ESPAGNE (FR)

En résidence de création à L'Arche, la compagnie ouvre ses portes pour faire découvrir au public le cheminement de son travail. Librement adapté du Petit Poucet, ce projet nous raconte une histoire où l'on se perd puis où l'on se retrouve. Une quête où un enfant face à l'abandon et à la difficulté, trouve les ressources suffisantes pour affronter l'adversité mais également pour guider les siens. Une quête contre ses propres peurs, une quête identitaire.

THÉMATIQUES :

CONTE, ABANDON, QUÊTE DE SOI, FORCE, ADVERSITÉ

**Jeu 10 mai à 14h30
Ven 11 mai à 14h30 et 19h
à l'Arche de Bethoncourt**

GRATUIT
DURÉE : 50 MIN (ENVIRON) - À PARTIR DE 4 ANS



LE SORT DU DEDANS

CIRQUE

C^{IE} BARO D'EVEL (FR)
BARODEVEL.BLOGSPOT.COM

Au-dehors c'est une toile rouge élégante, on a envie de se glisser à l'intérieur. Dedans ça respire, c'est une contrebasse, un homme, ou bien une femme. Et puis on entend des pas et l'on voit des pattes, un cheval habite ici. Il lance le bal, le musicien attrape son galop, et l'homme invite à danser. *Le Sort du dedans* c'est avoir un cercle pour maison, des jambes comme poumons et un cheval comme conscience.

Mar 8 mai à 21h
Mer 9 mai à 21h
Ven 11 mai à 21h
Sam 12 mai à 21h
au Champ de foire (Montbéliard)

CATÉGORIE B (voir p. 58)



THE WILD THING

THÉÂTRE D'OBJETS

C^{IE} SAC À DOS (BE)
WWW.SACADOS.BE

Les histoires sont près de nous, dans l'ombre, à attendre. Il suffit d'écouter et de regarder pour les découvrir. Pour les jouer, il suffit de fouiller au fond du grenier. Et pour raconter le monde, il suffit parfois de regarder de l'autre côté du mur... Spectacle à l'humour corrosif, mélangeant jeu des comédiens, marionnettes, théâtre d'objets, vidéo en direct et animations enregistrées, *The wild thing* est une fable moderne qui distille un regard décalé sur notre société.

THÉMATIQUES :
PETITES ANECDOTES DU QUOTIDIEN, REGARD DÉCALÉ
SUR LA SOCIÉTÉ, RAPPORT AU POUVOIR

Lun 14 mai à 10h et 14h30
Mar 15 mai à 14h30 et 20h
Mer 16 mai à 15h
à l'Arche de Bethoncourt

CATÉGORIE C (voir p. 58)
DURÉE : 55 MIN. - À PARTIR DE 7 ANS



IKARE

THÉÂTRE D'OBJETS

ANIMA THÉÂTRE (FR)
ANIMATHEATRE.COM/

Combien de fois un enfant tombe-t-il avant l'âge de 5 ans ? Le nombre de chutes doit être astronomique. Mais il est toujours égal au nombre de fois où l'on se relève, aidé ou seul, meurtri ou renforcé. A partir du mythe d'Icare, ce spectacle ne parle pas que de chute, on parle aussi de l'envol, de cette envie d'autonomie et d'expérimentation personnelle.

THÉMATIQUES :
CHUTE, AUTONOMIE

Lun 21 mai à 10h et 15h
Mar 22 mai à 10h et 15h
Mer 23 mai à 9h30, 11h et 16h30
Jeu 24 mai à 10h et 15h
Ven 25 mai à 10h et 15h
à l'Arche de Bethoncourt

CATÉGORIE C (VOIR P. 58)
DURÉE : 30 MIN. - À PARTIR DE 18 MOIS



COMME BACH #4

RENCONTRE MUSICALE

ORCHESTRE BMFC
MICHEL BRUN : DIRECTION
CONTRE Z'UT

Une nouvelle cantate à explorer et à chanter avec l'Orchestre de Besançon Montbéliard Franche-Comté. Pour tout le cycle des *Comme Bach*, Jean-François Verdier laisse sa baguette à Michel Brun, directeur musical de l'Orchestre baroque de Toulouse. Ici, les chœurs sont assurés par l'ensemble Contre z'ut... et tous ceux qui veulent participer !

+ D'INFOS SUR LE CYCLE "COMME BACH" P. 23

Dim 24 juin à 15h
Lieu à déterminer

CATÉGORIE B (voir p. 58)
DURÉE : 2H

GÉNÉRIQUES & PARTENAIRES

METTEURS EN SCÈNES, DRAMATURGES, CHORÉGRAPHERS, ACTEURS, DANSEURS, MUSICIENS... MAIS AUSSI TECHNICIENS ET RÉGISSEURS, PERSONNELS ADMINISTRATIFS, CO-PRODUCTEURS ET SOUTIENS... CHAQUE SPECTACLE MOBILISE DE NOMBREUSES PERSONNES ET STRUCTURES. LE DÉTAIL CI-DESSOUS.

DEVORIS CAUSA Idée et script : Escarlata Circus / Mise en scène : J. Aspa / Interprètes : J. Aspa, B. Miralta / Mouvement scénique : R. Olivan / Accompagnement artistique, définition espace : J. Nuutinen / Définition personnages : P. Pilette / Design lumière : J. Vergés / Construction et conseils manipulation : Nartxi (Txo tittelles) / Scénographie : D. Polognioli / Costumes : L. Castells / Touches musicales : X.Boixacder / Design sonore : Audiolab / Orientation culinaire : M. Cuadrada / Voilages : E. Ferrer / Effets spéciaux électriques : J. Gascó / Design graphique : M. Porter / Design et construction chapiteau : C. Rigo - La Machine / Production exécutive : Escarlata Circus, M. Puig / Remerciements : Marduix, P. Bou, Maria Tricas / Coproduction : Temporada Alta Girona, Festival Panorama, Festival Excéntrique, Les Tombées de la Nuit, Circa Circuits Auch, l'Usine - Tournefeuille / Photo © A. Bosch • **NOCHE FLAMENCA** Chant : J. Méndez / G. : Antonio Rey / Son : F. Pipio / Direction artistique, chorégraphie : A. Marín / Direction musicale : A. Marín, S. Gutiérrez / Danse : A. Marín / Chant : S. Falcon / Guitare : S. Gutiérrez / Lumières : A. Bonadei (Vancram) / Son : R. Pipio / Production : A. Marín Flamenco Abierto, S.L. • **LA GÉOGRAPHIE DU DANGER** Chorégraphie, interprétation : H. Ben Mahi / d'après le roman d'H. Skif / Assistantat et conseil artistique : H. Razak / Scénographie : C. Duchemin / Environnement sonore : B. Jaussaud, S. Lamy / Création lumière : A. Auger / Régie générale : P. Martignat / Administration : S. Nighaoui / Production, diffusion : J.-Y. Deman / Production : Cie Hors Série, H. Ben Mahi / Coproduction : Office Artistique Régional d'Aquitaine, CCN de La Rochelle - K. Attou, Cie Accorrap dans le cadre d'une résidence en partage, le Théâtre National de Bordeaux, le Théâtre Louis Aragon - scène conventionnée pour la danse à Tremblay-en-France / Avec l'aide à la diffusion d'Arcadi, de l'IDDAC et de l'ONDA, le soutien du Conseil Général 93 et la collaboration de l'EPCC Le Carré-Les Colonnnes et de la Place des Arts de Montréal / L'ensemble de cette recherche est soutenu par la Caisse des Dépôts et Consignations / La Cie Hors Série est subventionnée par la DRAC Aquitaine, la région Aquitaine, le Conseil Général de la Gironde et soutenue par la ville de Floirac / Photo © L. Philippe • **DICK ANNENAGARN** D. Annegarn : chant, guitare acoustique / F. Medina et C. Languedoc : chœurs / Photo © M. Lamy • **APPARTÉ** Ecriture, image et réalisation : L. Saint-Hillier, assistée de C. Loury / Conception et scénographie : Cie des Bains-Douches, C. Acquart et L. Saint-Hillier / Construction décor : Cie des Bains-Douches / Jeu : A.-S. Saint-Hillier / Création musicale : Miqi O. / Montage : G. Zivkovic, S. Réthoré, L. Saint-Hillier / Régie : N. Donsez / Production : Cie des Bains Douches / Coproduction : MA scène nationale - Pays de Montbéliard, La Fabrique Sonore (Décor Sonore, Paris), l'Atelline - Lieu de Fabrique Arts de la Rue Languedoc Roussillon (accueil en résidence et apport en production), ville de Montbéliard / Photo © DR • **HÉROS ORDINAIRES** Conception, chorégraphie : S. Groud / Composition, dramaturgie musicale : V. Manach / Danseurs : C. Geeroms, A. Genoud, R. Springer, F. Strachan / Chanteurs lyriques : G. Heurard, P. Leroy, J. Derouin, F. Mc Gown / Scénographie : S. Groud, D. Préaudat, M. Dez / Sonographie : D. Préaudat / Création lumières : M. Dez / Production : association Mouvement Action Danse en compagnonnage avec ERDA/ACCENTUS / Coproduction : Théâtre de Saint-Quentin-en-Yvelines, MA scène nationale - Pays de Montbéliard, Opéra de Rouen Haute-Normandie, Arts 276-Automne en Normandie / La Cie Sylvain Groud reçoit le soutien du Ministère de la Culture et de la Communication - DRAC Haute-Normandie, de la Région Haute-Normandie, du Département de l'Eure, de la Fondation BNP Paribas dans le

développement de ses projets et bénéficie d'un accueil en résidence au CHU de Rouen dans le cadre de la mission "culture à l'hôpital" / Photo © Grégoire Korganow • **PLUG** Conception : P. Duarte / Univers sonores, programmation, interfaces vidéo : M. Daguinet / Interprétation : P. Duarte, R. Herbin / Regard extérieur : J. Mayer / Création lumière et régie générale : F. Bossard / Assistante dramaturgie : C. Cartillier / Administration : M. André-Maussion, L. Mener / Coproduction : Là Où - marionette contemporaine, MA scène nationale - Pays de Montbéliard, Le Manège - Mons, CCEN2 Centre Écritures Contemporaines Numériques, L'Aire Libre - scène conventionnée pour le théâtre, Saint Jacques de la Lande, DICRÉAM, CNC (en cours), Festival Temps d'Image - Portugal / Soutiens : CAMA - Centro das Artes da Marioneta (Lisbonne, Portugal), Teatro de Ferro (Porto, Portugal) / Là Où - marionette contemporaine est soutenue par la DRAC Bretagne, le Conseil Régional de Bretagne, le Conseil Général d'Ille-et-Vilaine et la ville de Rennes / Photo © DR • **BLACK 'N' BLUES, A MINSTREL SHOW** Direction artistique : M. Tompkins / Avec : G. Carey ou M. Tompkins, M. Grenier, S. Bauvais, D. Munyaneza, A. Schur ou Y. Tokareva, I. da Silveira / Scénographie et costumes : J.-L. Badet / Lumière et direction technique : D. Farine / Arrangements musicaux : M. Grenier / Administration, diffusion : A. Serrano / Assistante administration : S. Barasso / Remerciements à E. Menuauet, Y. Tokareva, N. Gautier / Coproduction : Cie I.D.A., Parc de la Villette - Résidences d'Artistes 2010, CDC du Val-de-Marne, CCN de Tours - B. Montet au titre de l'accueil studio, avec le soutien du Théâtre Edwige Feuillère à Vesoul pour une résidence de création, et l'aide financière de l'ADAMI / La Cie I.D.A. Mark Tompkins est subventionnée par la DRAC IDF - au titre de l'aide à la compagnie / Photo © G. Toutedoix • **BELLES DENTS** Conception, mise en scène : D. Crubézy / Recherche dramaturgique : L. Dessiaumes / Ecriture : M. Mougel / Equipe de création en cuisine et interprétation aux fourneaux en alternance : D. Crubézy, V. Marine Helmbold et E. Zanfonato / Regard extérieur : C. Sombsthay / Scénographie : E. Zanfonato / Construction : T. Cadin / Production : Cie Actémobazar / Coproduction : TJP de Strasbourg - CDN d'Alsace, l'Illiade à Illkirch Graffenstaden, le Relais Culturel d'Erstein / Avec la complicité du festival MOMIX (CREA) à Kingersheim et le soutien de la Région Alsace, le Conseil Général de Bas-Rhin et la ville de Strasbourg / Photo © N. Crubézy • **VEGETABLE ORCHESTRA** Photo © Zoefotografie • **RICHARD III** De W. Shakespeare / Traduit par A. Markowicz / Par la Cie L'unijambiste / Réalisation & mise en scène : D. Gauchard / Création musicale : O. Mellano / Avec : V. Mourlon, Arm, O. Mellano, E. Hiron, N. Petitsoff, H. Lina Bosch et une dizaine d'acteurs à l'écran / Guitare : O. Mellano / Textes & rap : Arm (Psykick Lyrikah) / Vidéo : D. Moreau / Effets spéciaux : R. Le Magnifique / Lumière : C. Rouffy / Son : K. Löhmann / Costumes : J. Rocheron / Scénographie : C. Delageas / Construction : Mégabo / Administration : P. Ménasché / Production et diffusion : A. Jeanneau / Création au Festival National de Bellac le 27 juin 2009 / Production : L'unijambiste / Coproduction : Festival National de Bellac, Théâtre du Cloître - scène conventionnée de Bellac, Théâtre de l'Union - CDN du Limousin, Théâtre de la Renaissance - Oullins Grand Lyon, Théâtre du pays de Morlaix, Théâtre Jean Lurçat - scène nationale d'Aubusson, Grand Logis - Bruz, Château Rouge - Annemasse, Centre Culturel Jean-Pierre Fabrigère - St Yrieix la Perche / Soutien : Espace de l'Ecluse - La Souterraine / Décor construit à l'Atelier MEGABO / L'unijambiste est associée au Fanal, scène nationale de St Nazaire et au Théâtre de Villefranch sur Saône / La Cie est conventionnée par la Région Limousin et par le Ministère de la

Culture et de la Communication - DRAC Limousin / Photo © T. Laporte • **LA PEUR DU LOUP** Chorégraphie : N. Pernette, assistée de R. Meier / Interprétation : N. Pernette / Création des images et animation : G. Bertrand / Création musicale : F. Gervais / Création lumières : C. Nguyen / Création costumes : N. Genez / Scénographie et accessoires : D. Pernette / Réalisation : Les Bains Douches, Montbéliard / Direction technique : S. Magnin / Production, diffusion : F. Chognard / Administration : K. Dolon / Sensibilisation : M. Deparcy / Coproduction : Cie Pernette, association NA, Scène nationale d'Aubusson - théâtre Jean Lurçat, le Théâtre de l'Espace - scène nationale de Besançon, MA scène nationale - Pays de Montbéliard, Scènes du Jura - scène conventionnée écritures d'aujourd'hui en territoire, Culture Communauté scène nationale du Bassin Minier du Pas-de-Calais, le Rayon Vert à Saint-Valéry-en-Caux / Avec le soutien du dispositif DICRéAM / Résidences de création au lycée professionnel Montciel (Lons-le-Saunier) et au Nouveau Théâtre, CDN de Besançon / Photo © DR • **QUARTIER LOINTAIN** Mise en scène : D. Rossel, Cie STT / Dramaturgie : C. Corajoud / Collaboration artistique : D. Lanza / Assistante à la mise en scène : L. Bourgnecht / Scénographie : S. Kleiber, D. Lanza, D. Rossel / Musique originale : P. Bosshard avec la complicité d'A. Gillot / Lumière : B. Depierre, D. Rossel / Costumes : B. Thorney / Assistante costumes : N. Conus / Vidéo : J.-L. Marchina, Cie STT / Avec : R. Dekowski, M. Delmonté, X. Fernandez-Cavada, K. Kadjar, D. Lanza, E. Weber, P. Bosshard (musique), A. Gillot (musique) / Production déléguée : Théâtre Vidy-Lausanne / Coproduction : Comédie de Genève, Cie STT / Soutien : ville de Lausanne, Pro Helvetia - Fondation suisse pour la culture, département de l'Instruction publique de l'Etat de Genève, Loterie Romande, Arsenic / Dorian Rossel est « résident au bord de l'eau » au Théâtre Vidy-Lausanne de janvier 2011 à juin 2013, avec le soutien de l'Office fédéral de la culture et de BNP Paribas / Photo © C. Parodi • **ALEXIS, UNE TRAGÉDIE GRECQUE** Mise en scène : E. Casagrande et D. Nicolò / Avec : S. Calderoni, V. Aleksic, B. Steingeyer, A. Sarantopoulou et la collaboration de M. Traitsis et G. Pilozi / Assistant à la mise en scène : N. Lehnebach / Dramaturgie : D. Nicolò / Montage vidéo : E. Casagrande / Musique et son : A. Comandini / Extrait : Pyrovolismos sto prosopo de The boy / Vidéo : Nikos du Centre Libertario Nosotros, Stravros du groupe musical Deus ex machina / Lumière et scénographie : E. Casagrande et D. Nicolò / Direction technique : V. Foti / Service de presse : S. Angelini et C. Marrocco / Organisation : E. Bartolucci et V. Zangari / Administration : E. Bartolucci avec la collaboration de Cronopios / Diffusion en France : J. Martin - Ligne Directe / Production : Motus, ERT Emilia Romagna Teatro Fondazione, Espace Malraux - Scène Nationale de Chambéry - CARTA BIANCA, programme Alcotra coopération France Italie, Théâtre National de Bretagne Rennes et le Festival delle Colline Torinesi / Avec le soutien de la Province de Rimini, la Région Emilia Romagna et le Ministère de la Culture / Photo © V. Bianchi - END&DNA • **TIGRAN HAMASYAN** Photo © DR • **DANS LA NUIT LA PLUS CLAIRE JAMAIS RÉVÉE** Auteur : P. Jaccottet / Mise en scène et dramaturgie : Y. Lenoir / Composition : P. Dallio / Scénographie et mise en lumière : T. Vaireille / Comédien : L. Parlier / Accordéon et orgue de verre : B. Jeger / Clavier et instruments capteurs : P. Dallio / Assistant musical : C. Faia / Assistant à la mise en scène : A. Baerenzung / Ingénieur du son : X. Bordelais / Chargée de production : C. Mortier / Chargée de diffusion : A. Agosta / Production : cie Sound Track / Coproduction en cours : Le Nouveau Relax - Théâtre de Chaumont, scène nationale de Vandoeuvre les Nancy, MA scène nationale - Pays de Montbéliard / Soutiens : DRAC Champagne-Ardenne, Conseil Régional de Champagne-Ardenne, Conseil Général de Haute-Marne, Ville de Chaumont / Photo © DR • **UN POINT C'EST TOUT** Conception : A. Mondot et C. Bardainne / Interprétation : A. Mondot / Graphisme : C. Bardainne / Régie lumière et son : L. Drouglazet / Direction de production : G. Werner, ay-Oop / Production : Adrien M - Claire B / Coproductions, aides et soutiens : MA scène nationale - Pays de Montbéliard, L'Hexagone - scène nationale de Meylan, Espace J. Legendre - théâtre de Compiègne, Les Subsistances - laboratoire international à Lyon / Photo © L'Hexagone • **TOUTE LIBERTÉ** Texte : P. Raullet / Conception, mise en scène, interprétation : A.-M. Marques / Figurines, dessins, manipulation, images, interprétation : J. Ben-Hammou / Captation d'images en direct, interprétation : N. Droin / Technique, interprétation : F. Hug / Conseillère littéraire : A. Luthaud / Production : les arrosiers (compagnie) / Co-production : MA scène

nationale - Pays de Montbéliard, Scènes du Jura / Autres partenaires : manège.mons/CECN, Théâtre La Coupole (Saint-Louis), Théâtre du Plier (Belfort), La Nef (Pantin) / Projet présenté aux brouillons de Quint'Est (2009) / Photo © S. Gutérrez-Ortega • **HAND STORIES** Conception, fabrication, jeu : Y. Fai / Assistant et jeu : Y. Pencolod / Musique : C. Offord / Conception vidéo : Y. Yeh / Lumière : C. Kehrl / Son : P. Ciocca / Conseiller artistique : T. Tordjman / Production : Théâtre Vidy-Lausanne / Coproduction : TJP de Strasbourg - CDN Alsace, Théâtre des marionnettes de Genève / Avec le soutien de l'Institut International de la Marionnette - Charleville-Mézières / Photo © M. Del Curto / Strates - delcurtomario@gmail.com • **ECLATS ET AUTRES LIBERTÉS** Texte : M.-J. Bastien, M. Gosselin, E. Lepage, J.-F. Messier / Mise en scène : B. Vermeulen / Interprétation : E. Duranseau, E. Landry, K.Lavack-Paquin, P. Racine / Scénographie, costumes et accessoires : R. Marius Boucher / Dramaturgie du langage formel : N. Derome / Éclairages : M. Marciel / Environnement sonore : J.-F. Messier / Assistance à la mise en scène : G. Gagnon / Direction technique et de production : C. Chu / Régie : L. Carpentier, J. Duchesneau / Créé en résidence à la Maison Théâtre / En coproduction avec le Théâtre français du Centre national des Arts d'Ottawa / Photo © spinprod.com • **VOYAGEURS IMMOBILES** Mise en scène : P. Genty et M. Underwood / Musique : H. Torgue et S. Houppin / Interprètes : A. Arta, M. Currenti, M. Gambardella, M. Kroupit, P. Malebranche, A. Naccache, J. Sigliano, S. Tran / Création lumières : T. Dobruszks et P. Genty / Régisseur lumières : G. Martinière / Création sonore et régie son : A. Aubert / Régisseurs plateau : D. Carlier et E. Rieussec / Administratrice de tournée : C. Costa / Plasticiens : S. Puech, C. Allemand, S. Coeffic, C. Maniez / Costumes : V. Desogots et T. Kobayashi / Fabrications : V. Ruz / Répétiteur voix : H. Isaacs / Assistants : C. Costa, P. Gershanik et G. Michel / Stagiaire construction : C. Lembo et M. Degrelle / Remerciements : M. Bismuth pour le chant / Production exécutive : MCNN Maison de la Culture de Nevers / Coproduction : Cie Philippe Genty, Théâtre André Malraux - Rueil Malmaison, Espace Jacques Prévert - Aulnay sous Bois, La Courseive - Scène Nationale La Rochelle, Théâtre du Toursy - Marseille, Théâtre du Rond Point - Paris, Altstadttheater Kulturfestival Düsseldorf, Théâtre Romain Rolland - Villejuif Val-de-Bievre / Avec le Soutien du Ministère de la Culture - DRAC Bourgogne, ville de Nevers / Photo © P. François • **SONGE D'UNE NUIT D'ÉTÉ** Texte : W. Shakespeare / Traduction : F. Morvan, A. Markowicz / Adaptation, réalisation, mise en scène & scénographie : D. Gauchard / Collaboration artistique : Y. Anze / Musique : R. le Magnifique & T. Poli feat. L. Shériff / NTIC : Taprik / Vidéo & graphisme : D. Moreau / Direction technique : Y. Truffaut / Création lumière : C. Rouffy / Régie lumière : M. Cousin / Son : K. Löhmann / Construction du décor : A. Pinochet (ateliers du Théâtre de l'Union, CDN du Limousin) / Administration et production : P. Ménasché et A. Jeanneau / Avec : N. Petitoff, E. Hiron, V. Moulon, P. Labonne, A. Buffet, E. Quinquis, F. Magis & L.O.S. - L. Duprat et à l'écran L. Chaix, G. Cantillon et 3 enfants / Coproducteurs : La Scène Nationale d'Aubusson - Théâtre Jean Lurçat, Le Fanal - Scène Nationale de St Nazaire, le Théâtre de Villefranche, le Granit - scène nationale, Belfort, le Théâtre de l'Union - Centre Dramatique National du Limousin, Dieppe Scène Nationale, l'Espace Jean Legendre - Compiègne, le Théâtre Cinéma Paul Eluard - scène conventionnée de Choisy-le-Roi, et le Théâtre de Privas / Avec le soutien de : Grand Logis - Bruz, Théâtre de Poche - Hédé, des Nuits Carrées et de la Fondation Hartung Bergman - Antibes / Artwork : D. Moreau / L'unijambiste est associée au Fanal, scène nationale de St Nazaire, au Théâtre de Villefranche sur Saône, et conventionnée par la Région Limousin et par le Ministère de la Culture et de la Communication - DRAC Limousin / Visuel © Karosabuttikis • **PUDIQUE ACIDE / EXTASIS** Chorégraphie : M. Monnier & J.-F. Duroure / Musique : K. Weill, B. Hermann / Danse : S. Darbois, J. Pranas / Lumière : E. Wurtz / Réalisation des costumes : L. Alquier / Direction technique : T. Cabrera / Régie générale : M. Coudrais / Direction de production : J.-M. Urea, A. Fontanesi, A. Bautz / Coproduction : de hexe, Maison de la Danse de Lyon / Remerciements : Institut Français de Copenhague / Coproduction création : Théâtre de la Cité Internationale - Paris, Théâtre Garonne - Toulouse, CCN de Montpellier Languedoc-Roussillon / Avec l'aide du Conservatoire de Strasbourg, Cité de la Musique et de la Danse / le CCN de Montpellier Languedoc-Roussillon - M. Monnier est subventionné par le Ministère de la Culture et de la Communication -

DRAC Languedoc-Roussillon, le Conseil Régional Languedoc-Roussillon, Montpellier Agglomération, le Conseil Général de l'Hérault / Photo © M. Coudrais • **PLEASE KILL ME** D'après L. Mc Neil et G. Mc Cain / Adaptation, conception, mise en scène : M. Bauer / Interprétation, chant : K. Strong, M. Girbig / Composition, adaptation musicale : S. Cartigny / Guitares, basse : S. Cartigny / Batterie, marimba, cymbalum : M. Bauer / Sampler : L. Boghossian / Vidéo : S. Lavoix / Lumières : J.-M. Skatchko / Administration : Sentimental Bourreau - A. da Silva Manillier / Production pour la création : Sentimental Bourreau, Les Subsistances - Lyon. Avec le soutien de la Spedidam / Production pour la reprise : Nouveau Théâtre de Montreuil CDN / Coréalisation : Théâtre de la Bastille / Sentimental Bourreau est soutenu par le Ministère de la Culture et de la Communication - DRAC Ile-de-France et la Région Ile-de-France / Mathieu Bauer a été nommé Directeur du Nouveau Théâtre de Montreuil CDN le 1^{er} juillet 2011 / Photo © DR • **LA GRANDE CUISINE** Ecriture, mise en scène : C. Mélen / Jeux, fabrication de gâteaux : M. Coutarel, S. Lenthéric, C. Mélen / Magie : C. Bossu / Son : M. Callas / Décors : G. Torky / Costumes : P. Duron / Production : Hélice Théâtre / Coproductions : Théâtre de Villeneuve les Maguelonne - scène conventionnée jeunes publics, commune de Mauguio-Caron, Théâtre Jacques Cœur à Lattes / La compagnie est conventionnée par le Conseil Général de l'Hérault / Hélice Théâtre est en résidence sur la commune de Mauguio à la Krèche, fabrique artistique / Photo © DR • **HÉROÏNES** Chorégraphie, interprétation : C. Grosjean / Création plastique et images : X. Walerstein / Création lumière, scénographie, régie générale : B. Colardelle / Création sonore : distribution en cours / Musicienne : A. Merorio / Production : Pièces Détachées / Coproduction : MA scène nationale - Pays de Montbéliard / Projet présenté aux brouillons de Quint'Est (2011) / Photo © DR • **A DEMI ENDORMI DÉJÀ** Texte, dramaturgie, collaboration artistique : C. Houdart / Musique : G. Hourbette / Bande son : S. Roux / Dessins : F. Ollislaeger / Avec : Y. Bertocchi-Hamada (claviers, sampler), N. Ratsimandresy (ondes Martenot, clavier) / Et les voix de A. Pontier, L. Poitrenaux, DD Dorvillier, J. Heudin, G. Rannou, I. Pichaud / Production : Art Zoyd / Coproduction : le théâtre de l'Agora - scène nationale d'Evry et de l'Essonne, MA scène nationale - Pays de Montbéliard, Le Phénix-scène nationale de Valenciennes dans le cadre du projet VOX, Opéra Populaire des Hainauts / Avec le soutien des fonds européens Interreg IV, de la Région Nord-Pas de Calais, de la DRAC Nord Pas-de-Calais, du département du Nord, de l'Agglomération Valenciennes Métropole et de la ville de Valenciennes / Ce spectacle a bénéficié de l'aide à la création du CNT (texte), et du soutien de la SACD dans le cadre du dispositif des musiques de scène / Avec la participation des étudiants de "La Muse en Circuit" et du "GRM" / Photo © E. Valette • **L'INTÉRIEUR SOLDAT DE PLOMB** Idée et jeu : S. Wey / Danseuse : M. Bartasek / Mise en scène : T. J. Lehman / Scénographie : I. Mewes et T. Klemm / Lumière : G. Weidig / Technique, effets spéciaux : S. Huerdler / Conseillère artistique : S. Tenner-Ketzer / Photo © L. Edelhoff • **L'OGRELET** Une histoire de S. Lebeau / avec C. Casadio et D. Piccari / Musiques originales : M. Biscarini / Mise en scène et scénographie : M. Chiarenza / Photo © I. Trabalza • **LA BARBE BLEUE** Texte et mise en scène : J.-M. Rabeux / Avec (en alternance) : C. Cicolari, J. Flipo, K. France, C. Milliat-Baumgartner, F. Senica, N. Martel / Décors, costumes et maquillages : P.-A. Weitz / Lumières : J.-C. Fonkenel / Son : S. Mazzotti / Assistanat à la mise en scène : E. Lahouassa / Régie générale : V. Quesnot, K. Labeed / Régie lumières : K. Labeed / Construction décors : B. Killy / Réalisation costumes : N. Bègue / Direction de la compagnie : J.-M. Rabeux, C. Rousseau / Production, administration : A.-G. Adreit / Diffusion, relations avec le public : M. Quénehervé, M. Séguin / Comptabilité : P. Dubois / Production déléguée : La Compagnie / Coproduction : La rose des vents - scène nationale Lille Métropole Villeneuve d'Ascq, La Comédie de Béthune - CDN Nord Pas-de-Calais / Avec le soutien de l'ADAMI et l'aide à la diffusion d'ARCADI / Ce texte a reçu l'aide à la création du CNT / Spectacle créé le 22 janvier 2010 au Théâtre Brétigny / La Compagnie est subventionnée par le Ministère de la Culture et de la Communication - DRAC IDF et soutenue par la Région IDF au titre de la permanence artistique et culturelle / Photo © N. Radvanyi • **BRUSSEMEIMS** Mise en scène : H. Tristani / Textes et interprétation : J. Pihon et H. Tristani / Composition électroacoustique et vocale : T. Balasse, C. Maisonhaute (Cie lieu) / Décor : D. Boussu / Costumes : M. Rocher / Création lumière : L. Degassart / Construction structure de

l'arbre : P. Beuzelin et sa classe du lycée L. Blériot de Trappes (78) / Coproduction : Cie du Loup-Ange, Cie du Porte-Voix (en résidence à la Maison du Théâtre et de la Danse à Epinay sur Seine, elle est soutenue par le conseil général de la Seine Saint-Denis et la ville d'Epinay sur Seine) / Avec le soutien de la MTD Epinay sur Seine, l'Espace Germinal Fosses, la Ferme du Mousseau Elancourt, le Sax Achères, le Centre culturel Jouy le Moutier, la Barbacane Beynes, le Festival Théâtral du Val d'Oise / Photo © I. Siret • **ADVENTURES IN FRONT OF THE TV SET** Graphisme & design : J. Julien / Musique : Niwouinwouin / Technique : S. Thomas / Coproductions : L'Armada Productions, Antipode MJC, CNV, Spedidam, Cultures Electronik / Soutiens : ville de Rennes, DRAC Bretagne, Conseil Régional de Bretagne • **JEU DES FORCES** Mise en scène : L. Dupont / Interprètes : M. Lurse, R. D. Metzner, E. Arndt / Musique : R. D. Metzner / Conception scénique : M. Lurse, L. Dupont / Coproduction : Helios Theater, TJP Strasbourg - CDN d'Alsace / Avec le soutien de la Commission Européenne et du programme "small size-big citizens", de la Fondation pour l'art de la NRW, de la Rhénanie du Nord-Westphalie, et du Fonds pour les Arts Scéniques / Photo © W. G. Breuer • **ABEILLES, HABILLEZ-MOI DE VOUS !** Texte : P. Dorin / Mise en scène : S. Fortuny / Scénographie : S. Fortuny, K. Le Bars, M. Murbach / Assistante à la mise en scène : C. Lechat / Lumière : K. Le Bars / Costumes : M. Murbach / Musique : C. Pavet / Jeu : Y. Corbineau, C. Voittelier / Régie : J. Huleu / Construction, accessoires : B. Fincker / Production déléguée : Pour Ains Dire / Coproduction : L'Equinoxe - scène nationale de Châteauroux, Fontayen en Scènes - Fontayen sous Bois, Scènes et Cinés - Fos sur Mer, Théâtre des Bergeries - Noisy-le-Sec, Très tôt théâtre - Quimper, Centre Culturel Picasso - Homécourt / Avec le soutien de la ville de Paris, du Théâtre Simone Signoret - Conflans-Sainte-Honorine, du Théâtre Louis Aragon - Tremblay-en-France / Texte lauréat de l'aide à la création 2010 du Centre National du Théâtre, édité au printemps 2010 à l'École des Loisirs / La compagnie reçoit le soutien de la DRAC IDF et du Conseil Général du Val-de-Maine. Elle est en résidence à Fontenay-sous-Bois (Fontenay en scènes) et à Noisy-le-Sec (Théâtre des Bergeries), avec le soutien du Conseil général de la Seine-Saint-Denis / Photo © A. Julien • **LE MIROIR AUX FOURMIS** Mise en scène : J. Noguès / Écritures : G. Pupella, J. Noguès / Composition musicale : V. Betti / Conception et réalisation vidéo : P. Noguès / Création lumière : M. Bertol / Fabrication décor : D. Bailleul, J. Noguès, G. Pupella - les ateliers du Théâtre National de Toulouse / Avec : G. Pupella, V. Betti, C. Deguilhem / Coproduction : Cie Pupella-Noguès, Ville d'Issouire / En partenariat avec le Centre Culturel de Ramonville et le Parvis scène nationale / Avec le soutien du Conseil Général de la Haute Garonne / Compagnie Conventionnée par la DRAC-Midi-Pyrénées et le Conseil Régional de Midi-Pyrénées / "Le miroir aux fourmis" a été créé en avril 2007 au Strapontin, Théâtre d'Issouire / Photo © B. Wagner • **À PORTÉE DE CRACHAT** De T. Najib / Mise en scène : L. Frechuret / Traduction de l'hébreu : J. Cernaud / Avec M. Margoum / Assistante à la mise en scène : E. Vanderhaegen / Lumière, régie générale : T. Opigez / Production : Théâtre de Sartrouville et des Yvelines - CDN / Remerciements à l'ARCAL / Texte aux éditions Théâtrales 2009, en partenariat avec la Maison Antoine-Vitez / Photo © JM Lobbe • **DEBOUT DE BOIS** Cie La main d'oeuvres / Conception, interprétation : S. Dault / Machineries, musique : K. Antonakaki / Avec le soutien du Pôle Régional des Arts du Cirque et de la Rue et du Tas de Sable - Pôle des Arts de la Marionnette en Région Picardie / Aide à la diffusion Conseil Régional de Picardie / Photo © M. Trouvais • **UN MALHEUR DE SOPHIE** Cie l'Artifice / Mise en scène : C. Duchange / Jeu : A. Cuisenier / Scénographie et costume : A. Duchange / Visuel : B. Billard / Extrait de la Comtesse de Ségur, publié en 1858 - Editions Pauvert / Production : Athanor - scène nationale d'Albi et la Cie l'Artifice / Photo © M. Fechaud • **2 Le P'tit Cirk** / De et avec D. Le Pierrès et C. Lelarge / Scénographie et création décor : G. Roudot / Création sonore : P. Ollivier / Construction dramaturgique et lumières : H. Lelardoux / Coups d'oeil sur le jeu d'acteurs : L. Canalets et D. Chevallier / Costumes : C. Pelletier / Maquillage : J. Quillivic / Co-production : Le P'tit Cirk et le Carré magique - scène conventionnée de Lannion-Trégor, Pôle régional des arts du cirque / Soutien : CNAR Le Fourneau, Bretagne / Cie subventionnée par le Ministère de la Culture et de la Communication (DMDS), la DRAC Bretagne, le Conseil Régional de Bretagne, le Conseil Général des Côtes d'Armor, la ville de Lannion et Lannion Trégor Agglomération / Compagnon de route : le Cirque-Théâtre

d'Elbeuf / Photo © P. Verveine • **LA COUR D'EOLE** Gérald Chagnard : saxophones, mandolines, compositions, création de lutheries sauvages / Sylvain Nallet : clarinettes, lame sonore, compositions, création de lutheries sauvages : Claire Monot : mise en scène / Emilie Flacher : scénographie / Clément Kaminski : création lumière, réalisation des sculptures sonores / Bernard Duthiel : photographe / Partenaires : Le Théâtre de Bourg-en-Bresse (accueil en résidence) / L'Arc - Scène Nationale du Creusot / L'Arche, pôles jeunes publics - MA scène nationale (Montbéliard) • **EN CORPS** Conception et mise en scène : Laurent Dupont / En collaboration artistique avec : Agnès Desfosses / Digital design : David Liver / Danse : Thierry Maboang / Image : David Liver / Chant : Marie Fraschina / Coproduction : ACTA, compagnie conventionnée, la ville de Villiers-le-Bel • **MOSCOU** CConcept : Berlin [Bart Baele, Yves Degryse, Caroline Rochlitz] / Photographie : Bart Baele, Luk Sponselee / Interviews : Yves Degryse, Caroline Rochlitz / Montage : Bart Baele, Geert De Vleeschouwer, Nico Leunen / Composition - arrangements musicaux : Benjamin Boutreur / Violon : Yuki Hori, Wim Lauwaert, Christophe Pochet, Sterre de Raedt, Nele Verhaert / Alto : Natalie Glas / Violoncelle : Katerijn Vankerckhoven, Sam Faes / Piano : Joachim Saerens, Stijn Wouters / Mixage son : Peter Van Laerhoven / Prise de son : Tom De With, Roeland Trauwauw / Interprétariat - Traduction : Alexey Babilua, Julia Galygina / Recherches : Berlin, Marina Barrett / Design chapiteau : HMMH / Assist. post-production : Frank Lanssens / Coordination technique : Koen Bauwens, Jesse Janssens / Design écrans : Manu Siebens / Costumes : Kim Troubleyn, Kristin Van der Weken / Graphisme : Gerjo Van Dam / Catering : Kim Troubleyn / Production tournée : Natalie Schrauwen, Laura Fierens / Direction technique tournée : Linde Raedschelders / Administration générale : Kurt Lannoye / Diffusion France : Fanny Bordier / Production : BERLIN / Coproductions : STUK - 30CC [Leuven, BE], Kunstenfestivaldesarts [Brussels, BE], Theater op de Markt / ZebraCinema [province Limburg, BE], Pact Zollevrein [Essen, DE], Festival TEMPS D'IMAGES 2009 - La Ferme du Buisson [Scène Nationale de Mame-la-Vallée, FR], Festival a-d Werf [Utrecht, NL], Göteborgs Dans & Teater Festival [Göteborg, SE], Steirischer Herbst Festival [Graz, AT], Alkantara [Lisbon, PT], TNBA [Bordeaux, FR] / Soutien : Fonds Audiovisuel Flamand, Le Gouvernement Flamand, le programme Culture de l'Union Européenne (nouveau NXTSTP), La Ville d'Anvers, Berlin est artiste en résidence au Kunstencentrum STUK [Leuven, BE] / Berlin est artiste en résidence au Kunstencentrum STUK [Louvain, BE], Il est artiste associé au CENTQUATRE - Paris pour la saison 2011-12 / Visuel © Torben Huss • **FABLES** Création : Olivier Benoit, Jean-Baptiste Fontanarosa et Asier Saenz de Ugarte / Mise en scène : Olivier Benoit / Interprétation : deux des trois précédents (selon version et disponibilité) / Création lumière et son : Jorge Garcia / Production : Tabola Rassa / Soutien : Luis Boy (Granada), Festival « Spectaculo Interresse » d'Ostrava (République Tchèque), Toni Albá (Vianova i La Geltrú), Albert Vedell (Sitges), Association GER et La Meva Cuina (St Pere de Ribes), Alain Baczynsky (Jerusalem), Surfider Fondation Europe, Agence de Voyage Imaginaire (Marseille), René Trusses, Sandra et Polo (Tarbes), nos familles, nos amis • **L'AVARE** Mise en scène : olivier benoit, miquel gallardo / Manipulateurs : olivier benoit et jean baptiste fontanarosa (version française), olivier benoit et asier saenz de ugarte (versions anglaise et espagnole) / Conception : miquel gallardo, olivier benoit et jordi bertran / Idée originale : jordi bertran / Adaptation du texte : eva hibemia, olivier benoit et miquel gallardo / Création lumière : daniel ibor et miquel gallardo / Photos : alain baczynsky / Scénographie : xavier erra et xavier saló / Costumes : alfred pons / Production : la compagnie • **PICCOLI SENTIMENTI** Conception, marionnette et mise en scène : Alain Moreau / Accompagnement artistique : Antonio Catalano / Création de l'univers sonore et musiques : Max Vandenvorst / Création des éclairages : Emiliano Curá et Dimitri Joukovsky / Jeu : Sandrine Hooge / Production : ToF Théâtre, Teatro delle Briciole / Co-production : Théâtre Royal de Namur (Belgique) - Festival A pas contés, Dijon... / En partenariat avec : Festival Zona Franca (Parme, Italie), Le Festival Mondial des Théâtres de Marionnettes de Charleville, Les Halles de Schaerbeek, La Montagne Magique, Festival Théâtre à Tout âge, Bronks Festival, Momix... / Photo © Melisa STEIN • **PIANO MARTEAU** Conception, composition et interprétation : Sophie Agnel / Regard extérieur : Henri Jules Julien / Scénographie : Michel Rose / Lumières : Patrick Debarbat / Construction du miroir : Bernard Poupert - Athénor / Régie générale : Guillaume

Tortey / Production : Athénor à Saint-Nazaire Nantes - Théâtres en Dracénies à Draguignan - Jazz à Poitiers / Créé en mars 2009 / Athénor est financé par la ville de Saint-Nazaire, la ville de Nantes, la D.R.A.C. Pays de la Loire, le conseil régional des Pays de la Loire et le conseil général de Loire-Atlantique et reçoit l'aide de l'ACSE. / Photo © Laetitia Bourget • **LE PARVIS DES ONDES** Composition - Arrangements : Patricia Daillo / Chorégraphie : Hervé Diasnas / Création Lumière : Thierry Robert / Création Video, Regie Lumiere & Video : Stéphane Bordonaro / Interprètes : Yûkari Bertocchi-Hamada Et Patricia Daillo (Clavier Et Capteurs), Hervé Diasnas (Danse Et Déclenchements Sonores) / Ingénieurs Son : Xavier Bordelais / Regie Son! : Xavier Bordelais Ou Pierre Maheu / Assistant Musical Et Programmation : Carl Faia / Construction Des Instruments Capteurs : Olivier Charlet / Co-Production : Compagnie Sound Track, Le Nouveau Relax-Théâtre De Chaumont, Art Zoyd-Centre Transfrontalier De Production Et De Création Musicales De Valenciennes, Espace Pier Paolo Pasolini De Valenciennes / Sound Track Remercie La Région Champagne-Ardenne, La Drac Champagne-Ardenne, Le Conseil Général De Haute-Marne, La Ville De Chaumont, Arts Vivants52, Ladami, La Spedidam, Le Fcm, Le Studio Château De Faverolles, Dont Le Soutien Nous Permet De Défendre Ce Travail. • **AU FOND DU BOIS DORMANT (JE ME SUIS RETROUVE)** Céline Schnepf : Comédienne - Metteur en scène / Sandrine Bouvet : Comédienne - Chanteuse / Gaëlle Mairet : Comédienne / Pierre Theuriet : Créateur Son / Julien Parthoit : Créateur Lumière • **THE WILD THING** Une création collective, sous la direction de Didier de Neck, Patrick Huysman et Susan Yeates / Avec : Valérie André (scénographie), Antoine Blanquart (animations), Guy Carboneille (construction décors), Didier de Neck (mise en scène), David Detienne (musique et régie), Christine Flasschoen (scénographie), Jean-Paul Fréhisse (dramaturgie), Fatma Girretz (accessoiriste), Dominique Guns (accessoiriste), Patrick Huysman (jeu), Xavier Lauwers (éclairages), Leticia Lemaire (stagiaire), Jean-Luc Piraux (dramaturgie), Celine Vergez (scénographie), Susan Yeates (jeu) / Avec l'aide du Théâtre de Galafornia, de la Maison Jacques Prévert de Dieppe, du Théâtre 140, et le soutien de la Communauté française de Belgique / Photo © Laetitia Bourget • **CHAMBRE 209** Cie Sylvain Groud / Photo © Grégoire Korganov • **IKARE** Jessy CAILLAT, metteur en scène, constructrice / Elle: Claire LATARGET, conceptrice du projet, constructrice, interprète (en alternance avec J.CAILLAT) / Lui: Luc-Vincent PERCHE, interprète, constructeur, auteur / Georgios KARAKANTZAS, assistant à la mise en scène / Christian CARRIGNON, réponses aux questionnements divers, variés, et répétés / Cécile MANZO, illustrations / Mathieu L'HARIDON : construction de l'île, aide technique / Laurence MENER, administratrice de production / Co-production : Anima théâtre, Grand Théâtre - Ville de Lorient (56) / Soutiens : L'Hostellerie - Pontemyprat (63), Le Musée Théâtre Guignol - Brindas (69), Le Trio, théâtre du Blavet - Inzinac Lochrist (56), Théâtre Lilloic - Rennes (35), Très Tot Théâtre - Quimper (29), Saison 13 / Photo © Nadia Lacchin • **LE SORT DU DEDANS** Jean Gaudin - conseiller artistique / Pierre Heydorff - collaboration à la scénographie / Virginie Baes - Oeil extérieur / Nathalie Prats - Costumes : Frederic Sintomer - direction de la conception technique / Soutiens : Festival La Strada - Graz - Autriche, Le Mercat de les Flors - Barcelone, Circ Arc - Centre de recherche des arts du cirque - Sant Esteve de Palautordera (Esp), El Canal - Centre d'arts escéniques de Salt/Girona, Circuits - Scène Conventionnée Auch Gers Midi Pyrénées, Pronomade(s) en Haute-Garonne - Centre national des Arts de la rue, L'Usine - Lieu conventionné dédié aux arts de la rue - Tournefeuille, La Grainerie fabrique des arts du cirque - Toulouse (aide en nature), Le Sirque - Pôle cirque de Nexon en Limousin, La Verrerie d'Alès en Cévennes - Pôle Cirque Région Languedoc-Roussillon, L'Agora de Boulazac - Scène conventionnée pour les arts du cirque, Le Théâtre Firmin Gémier - La Piscine, scène conventionnée pour les arts du cirque d'Antony, Le Théâtre de la Coupe d'Or à Rochefort, Le Prato - Théâtre international de quartier de Lille, Le Carré magique de Lannion, CCAS - Caisse Centrale des Activités Sociales du personnel des Industries, Electrique et Gazière, Aide à la création de la DMDTS, Aide à la création de la DRAC de Midi-Pyrénées, Aide au fonctionnement du Conseil Régional de Midi-Pyrénées, Aide à la création du Conseil général de la Haute Garonne

| | | | | | |
|-------|-------------------------|---------|------------------------|-----------|-------|
| 27/09 | FACEDANCES | 20H | Hôtel de Sponeck | gratuit | p. 7 |
| 29/09 | CONFÉRENCE FLAMENCO | 18H30 | Hôtel de Sponeck | gratuit | p. 8 |
| 29/09 | POLIGONO SUR | 20H30 | Cinéma Le Colisée | 5 € 4 € | p. 8 |
| 30/09 | DEVORIS CAUSA | 18H | Square Parrot | C | p. 9 |
| 30/09 | NOCHE FLAMENCA | 20H30 | Théâtre de Montbéliard | B | p. 9 |
| 01/10 | ATELIER GUITARE | 15H | Conservatoire | gratuit | p. 8 |
| 01/10 | DEVORIS CAUSA | 17H | Square Parrot | C | p. 9 |
| 01/10 | MASTERCLASSE # 1 | DÈS 17H | Hôtel de Sponeck | gratuit | p. 8 |
| 01/10 | DEVORIS CAUSA | 20H30 | Square Parrot | C | p. 9 |
| 05/10 | LA GÉOGRAPHIE DU DANGER | 20H | Théâtre de Montbéliard | B | p. 10 |
| 09/10 | DICK ANNEGARN | 17H | Théâtre de Montbéliard | B | p. 11 |
| 14/10 | APPARTÉ | DÈS 13H | Square Parrot | gratuit | p. 11 |
| 14/10 | HÉROS ORDINAIRES | 20H | Théâtre de Montbéliard | B | p. 12 |
| 15/10 | APPARTÉ | DÈS 10H | Square Parrot | gratuit | p. 11 |
| 15/10 | LES QUATRE SAISONS | 20H | Temple St-Martin | B | p. 12 |
| 19/10 | LA GRANDE CUISINE | 10H | L'Arche | C | p. 13 |
| 19/10 | LA GRANDE CUISINE | 16H30 | L'Arche | C | p. 13 |
| 21/10 | LA GRANDE CUISINE | 10H | L'Arche | C | p. 13 |
| 21/10 | LA GRANDE CUISINE | 15H | L'Arche | C | p. 13 |
| 21/10 | BLACK 'N' BLUES | 20H | Théâtre de Montbéliard | B | p. 13 |
| 03/11 | HÉROÏNE(S) | 14H30 | L'Arche | gratuit | p. 14 |
| 03/11 | DEBOUT DE BOIS | 19H30 | Voujeaucourt | D | p. 14 |
| 04/11 | HÉROÏNE(S) | 14H30 | L'Arche | gratuit | p. 14 |
| 04/11 | HÉROÏNE(S) | 20H | L'Arche | gratuit | p. 14 |
| 05/11 | PLUG | 19H | Scène numérique | gratuit | p. 15 |
| 06/11 | DEBOUT DE BOIS | 16H | Vandoncourt | D | p. 14 |
| 07/11 | SALUTATION AU SOLEIL | 7H30 | Hôtel de Sponeck | D | p. 16 |
| 07/11 | À BELLES DENTS | 10H | L'Arche | C | p. 17 |
| 07/11 | FOOD TIME ! | 10H | Hôtel de Sponeck | B | p. 16 |
| 07/11 | À BELLES DENTS | 15H | L'Arche | C | p. 17 |
| 08/11 | SALUTATION AU SOLEIL | 7H30 | Hôtel de Sponeck | D | p. 16 |

| | | | | | |
|-------|-------------------------------------|---------|------------------------|---------|-------|
| 08/11 | FOOD TIME ! | 10H | Hôtel de Sponeck | B | p. 16 |
| 08/11 | À BELLES DENTS | 15H | L'Arche | C | p. 17 |
| 08/11 | À BELLES DENTS | 19H | L'Arche | C | p. 17 |
| 09/11 | SALUTATION AU SOLEIL | 7H30 | Hôtel de Sponeck | D | p. 16 |
| 09/11 | À BELLES DENTS | 10H | L'Arche | C | p. 17 |
| 09/11 | FOOD TIME ! | 10H | Hôtel de Sponeck | B | p. 16 |
| 09/11 | ATELIER NUTRITION | DÈS 10H | Square Parrot | gratuit | p. 16 |
| 09/11 | À BELLES DENTS | 15H | L'Arche | C | p. 17 |
| 09/11 | ATELIER C ^{IE} ACTÉMOBAZAR | 16H30 | L'Arche | gratuit | p. 17 |
| 09/11 | LE PARCOURS DES VINS | 18H30 | Hôtel de Sponeck | D | p. 16 |
| 10/11 | SALUTATION AU SOLEIL | 7H30 | Hôtel de Sponeck | D | p. 16 |
| 10/11 | À BELLES DENTS | 10H | L'Arche | C | p. 17 |
| 10/11 | FOOD TIME ! | 10H | Hôtel de Sponeck | B | p. 16 |
| 10/11 | VEGETABLE ORCH. + AFTER | 20H | Théâtre de Montbéliard | B A | p. 17 |
| 17/11 | RICHARD III | 20H | Théâtre de Montbéliard | B | p. 19 |
| 18/11 | À DEMI-ENDORMI DÉJÀ | 14H30 | L'Arche | C | p. 20 |
| 18/11 | À DEMI-ENDORMI DÉJÀ | 20H | L'Arche | C | p. 20 |
| 19/11 | ORCHESTRE EN FÊTE ! | DÈS 14H | Théâtre + Sponeck | gratuit | p. 21 |
| 24/11 | LA PEUR DU LOUP | 14H30 | L'Arche | C | p. 22 |
| 24/11 | LA PEUR DU LOUP | 20H | L'Arche | C | p. 22 |
| 25/11 | QUARTIER LOINTAIN | 20H | Théâtre de Montbéliard | B | p. 22 |
| 27/11 | COMME BACH # 1 | 15H | Temple d'Exincourt | B | p. 23 |
| 29/11 | ALEXIS. UNE TRAGÉDIE... | 20H | Théâtre de Montbéliard | B | p. 23 |
| 01/12 | L'INTRÉPIDE SOLDAT... | 14H30 | L'Arche | C | p. 24 |
| 01/12 | L'INTRÉPIDE SOLDAT... | 20H | L'Arche | C | p. 24 |
| 02/12 | L'INTRÉPIDE SOLDAT... | 14H30 | L'Arche | C | p. 24 |
| 02/12 | L'INTRÉPIDE SOLDAT... | 20H | L'Arche | C | p. 24 |
| 02/12 | À PORTÉE DE CRACHAT | 20H30 | Audincourt | D | p. 24 |
| 04/12 | L'OGRELET + DIM. EN FAMILLE | 11H | Théâtre de Montbéliard | C A | p. 25 |
| 06/12 | UN MALHEUR DE SOPHIE | 19H30 | Etupes | D | p. 26 |
| 06/12 | TIGRAN HAMASYAN | 20H | Théâtre de Montbéliard | B | p. 25 |

| | | | | | |
|-------|------------------------------|-------|------------------------|-------|-------|
| 08/12 | UN MALHEUR DE SOPHIE | 20H | Vieux Charmont | D | p. 26 |
| 09/12 | UN MALHEUR DE SOPHIE | 19H | Bavans | D | p. 26 |
| 09/12 | LA BARBE BLEUE | 20H | Théâtre de Montbéliard | C | p. 26 |
| 10/12 | UN MALHEUR DE SOPHIE | 20H30 | Seloncourt | D | p. 26 |
| 14/12 | LES OISEAUX | 20H | Théâtre de Montbéliard | B | p. 27 |
| 06/01 | CONCERT DE NOUVEL AN | 20H | L'Axone | B | p. 27 |
| 11/01 | UN POINT C'EST TOUT | 20H | Scène numérique | B | p. 28 |
| 12/01 | UN POINT C'EST TOUT | 20H | Scène numérique | B | p. 28 |
| 13/01 | UN POINT C'EST TOUT | 20H | Scène numérique | B | p. 28 |
| 19/01 | TOUTE LIBERTÉ | 20H | L'Arche | C | p. 28 |
| 20/01 | TOUTE LIBERTÉ | 20H | L'Arche | C | p. 28 |
| 22/01 | COMME BACH # 2 | 15H | Temple de Vandoucourt | B | p. 29 |
| 24/01 | DANS LA NUIT LA + CLAIRE... | 20H | Théâtre de Montbéliard | B | p. 29 |
| 24/01 | BRUISSEMENTS | 10H | L'Arche | C | p. 30 |
| 24/01 | BRUISSEMENTS | 15H | L'Arche | C | p. 30 |
| 24/01 | BRUISSEMENTS | 18H30 | L'Arche | C | p. 30 |
| 25/01 | BRUISSEMENTS | 10H | L'Arche | C | p. 30 |
| 25/01 | BRUISSEMENTS | 16H30 | L'Arche | C | p. 30 |
| 26/01 | BRUISSEMENTS | 10H | L'Arche | C | p. 30 |
| 26/01 | BRUISSEMENTS | 15H | L'Arche | C | p. 30 |
| 27/01 | BRUISSEMENTS | 10H | L'Arche | C | p. 30 |
| 27/01 | BRUISSEMENTS | 15H | L'Arche | C | p. 30 |
| 28/01 | DEUX | 11H | Mathay | D | p. 30 |
| 28/01 | DEUX | 20H | Mathay | D | p. 30 |
| 29/01 | DEUX | 11H | Mathay | D | p. 30 |
| 29/01 | DEUX | 17H | Mathay | D | p. 30 |
| 31/01 | HAND STORIES | 20H | Théâtre de Montbéliard | C | p. 31 |
| 02/02 | ECLATS ET AUTRES LIBERTÉS | 20H | L'Arche | C | p. 32 |
| 03/02 | ECLATS ET AUTRES LIBERTÉS | 20H | L'Arche | C | p. 32 |
| 05/02 | ADVENTURES... + DIM. EN FAM. | 11H30 | Scène numérique | C A | p. 32 |
| 07/02 | JEU DES FORCES | 14H30 | L'Arche | C | p. 33 |

| | | | | | |
|-------|---------------------------|-------|------------------------|---|-------|
| 07/02 | JEU DES FORCES | 20H | L'Arche | C | p. 33 |
| 08/02 | JEU DES FORCES | 15H | L'Arche | C | p. 33 |
| 09/02 | JEU DES FORCES | 10H | L'Arche | C | p. 33 |
| 09/02 | JEU DES FORCES | 14H30 | L'Arche | C | p. 33 |
| 11/02 | VICTOR HUGO ET LA MUSIQUE | 20H | Théâtre de Montbéliard | B | p. 33 |
| 14/02 | VOYAGEURS IMMOBILES | 20H | Théâtre de Montbéliard | B | p. 34 |
| 15/02 | SONGE D'UNE NUIT D'ÉTÉ | 20H30 | Le Granit | B | p. 34 |
| 16/02 | ABEILLES... | 14H30 | L'Arche | C | p. 35 |
| 17/02 | ABEILLES... | 14H30 | L'Arche | C | p. 35 |
| 17/02 | ABEILLES... | 20H | L'Arche | C | p. 35 |
| 17/02 | PUDIQUE ACIDE / EXTASIS | 20H | Théâtre de Montbéliard | B | p. 35 |
| 21/02 | LE MIROIR AUX FOURMIS | 10H | L'Arche | C | p. 37 |
| 21/02 | LE MIROIR AUX FOURMIS | 15H | L'Arche | C | p. 37 |
| 21/02 | LE MIROIR AUX FOURMIS | 19H | L'Arche | C | p. 37 |
| 21/02 | PLEASE KILL ME | 20H | Le Palot | B | p. 36 |
| 22/02 | LE MIROIR AUX FOURMIS | 15H | L'Arche | C | p. 37 |
| 23/02 | LE MIROIR AUX FOURMIS | 10H | L'Arche | C | p. 37 |
| 23/02 | LE MIROIR AUX FOURMIS | 15H | L'Arche | C | p. 37 |
| 24/02 | LES QUATRE SAISONS | 9H | La Roselière | C | p. 37 |
| 24/02 | LES QUATRE SAISONS | 10H15 | La Roselière | C | p. 37 |
| 12/03 | LA COUR D'EOLE | 10H | L'Arche | C | p. 39 |
| 12/03 | LA COUR D'EOLE | 15H | L'Arche | C | p. 39 |
| 13/03 | LA COUR D'EOLE | 10H | L'Arche | C | p. 39 |
| 13/03 | LA COUR D'EOLE | 15H | L'Arche | C | p. 39 |
| 13/03 | LA COUR D'EOLE | 18H30 | L'Arche | C | p. 39 |
| 13/03 | CHAMBRE 209 | 20H | Scène numérique | B | p. 46 |
| 14/03 | LA COUR D'EOLE | 10H | L'Arche | C | p. 39 |
| 14/03 | LA COUR D'EOLE | 16H30 | L'Arche | C | p. 39 |
| 15/03 | LA COUR D'EOLE | 10H | L'Arche | C | p. 39 |
| 15/03 | LA COUR D'EOLE | 15H | L'Arche | C | p. 39 |
| 16/03 | LA PETITE RENARDE RUSEE | 14H30 | L'Arche | C | p. 39 |

| | | | | | |
|-------|--------------------------|------------|-------------------|-------|-------|
| 16/03 | LA PETITE RENARDE RUSEE | 20H | L'Arche | C | p. 39 |
| 20/03 | EN CORPS | 15H | L'Arche | C | p. 40 |
| 20/03 | EN CORPS | 19H | L'Arche | C | p. 40 |
| 21/03 | EN CORPS | 10H | L'Arche | C | p. 40 |
| 21/03 | EN CORPS | 15H | L'Arche | C | p. 40 |
| 21/03 | MOSCOU | 20H | Lieu à déterminer | B | p. 40 |
| 22/03 | EN CORPS | 10H | L'Arche | C | p. 40 |
| 22/03 | EN CORPS | 15H | L'Arche | C | p. 40 |
| 22/03 | MOSCOU | 20H | Lieu à déterminer | B | p. 40 |
| 23/03 | EN CORPS | 10H | L'Arche | C | p. 40 |
| 23/03 | MOSCOU | 20H | Lieu à déterminer | B | p. 40 |
| 25/03 | FABLES + DIM. EN FAMILLE | 11H | L'Arche | C A | p. 41 |
| 26/03 | FABLES | 10H | L'Arche | C | p. 41 |
| 26/03 | FABLES | 14H30 | L'Arche | C | p. 41 |
| 27/03 | FABLES | 14H30 | L'Arche | C | p. 41 |
| 27/03 | FABLES | 20H | L'Arche | C | p. 41 |
| 29/03 | L'AVARE | 20H | L'Arche | C | p. 41 |
| 30/03 | L'AVARE | 20H | L'Arche | C | p. 41 |
| 01/04 | COMME BACH # 3 | 15H | A déterminer | B | p. 42 |
| 03/04 | MINI-ORCHESTRE | 19H | L'Arche | C | p. 42 |
| 05/04 | MINI-ORCHESTRE | 9H + 10H15 | L'Arche | C | p. 42 |
| 06/04 | MINI-ORCHESTRE | 9H + 10H15 | L'Arche | C | p. 42 |
| 06/04 | MINI-ORCHESTRE | 19H | L'Arche | C | p. 42 |
| 11/04 | PICCOLI SENTIMENTI | 15H | L'Arche | C | p. 43 |
| 12/04 | PICCOLI SENTIMENTI | 10H | L'Arche | C | p. 43 |
| 12/04 | PICCOLI SENTIMENTI | 15H | L'Arche | C | p. 43 |
| 13/04 | PICCOLI SENTIMENTI | 15H | L'Arche | C | p. 43 |
| 13/04 | PICCOLI SENTIMENTI | 19H | L'Arche | C | p. 43 |
| 17/04 | PIANO MARTEAU | 14H30 | L'Arche | C | p. 43 |
| 17/04 | PIANO MARTEAU | 20H | L'Arche | C | p. 43 |
| 18/04 | PIANO MARTEAU | 10H | L'Arche | C | p. 43 |

| | | | | | |
|-------|----------------------------|-------|-----------------|---|-------|
| 18/04 | PIANO MARTEAU | 15H | L'Arche | C | p. 43 |
| 18/04 | LE PARVIS DES ONDES | 20H | Bains - Douches | B | p. 44 |
| 19/04 | PIANO MARTEAU | 10H | L'Arche | C | p. 43 |
| 19/04 | PIANO MARTEAU | 14H30 | L'Arche | C | p. 43 |
| 20/04 | PIANO MARTEAU | 10H | L'Arche | C | p. 43 |
| 20/04 | PIANO MARTEAU | 14H30 | L'Arche | C | p. 43 |
| 20/04 | SYMPHONIES | 20H | MALS | B | p. 44 |
| 08/05 | LE SORT DU DEDANS | 21H | Champ de foire | B | p. 45 |
| 09/05 | LE SORT DU DEDANS | 21H | Champ de foire | B | p. 45 |
| 10/05 | AU FOND DU BOIS DORMANT... | 14H30 | L'Arche | C | p. 45 |
| 11/05 | AU FOND DU BOIS DORMANT... | 14H30 | L'Arche | C | p. 45 |
| 11/05 | AU FOND DU BOIS DORMANT... | 19H | L'Arche | C | p. 45 |
| 11/05 | LE SORT DU DEDANS | 21H | Champ de foire | B | p. 45 |
| 12/05 | LE SORT DU DEDANS | 21H | Champ de foire | B | p. 45 |
| 14/05 | THE WILD THING | 10H | L'Arche | C | p. 46 |
| 14/05 | THE WILD THING | 14H30 | L'Arche | C | p. 46 |
| 15/05 | THE WILD THING | 14H30 | L'Arche | C | p. 46 |
| 15/05 | THE WILD THING | 20H | L'Arche | C | p. 46 |
| 16/05 | THE WILD THING | 15H | L'Arche | C | p. 46 |
| 21/05 | IKARE | 10H | L'Arche | C | p. 47 |
| 21/05 | IKARE | 15H | L'Arche | C | p. 47 |
| 22/05 | IKARE | 10H | L'Arche | C | p. 47 |
| 22/05 | IKARE | 15H | L'Arche | C | p. 47 |
| 23/05 | IKARE | 9H30 | L'Arche | C | p. 47 |
| 23/05 | IKARE | 11H | L'Arche | C | p. 47 |
| 23/05 | IKARE | 16H30 | L'Arche | C | p. 47 |
| 24/05 | IKARE | 10H | L'Arche | C | p. 47 |
| 24/05 | IKARE | 15H | L'Arche | C | p. 47 |
| 25/05 | IKARE | 10H | L'Arche | C | p. 47 |
| 25/05 | IKARE | 15H | L'Arche | C | p. 47 |
| 24/06 | COMME BACH # 4 | 15H | A déterminer | B | p. 47 |

LES TARIFS

| | CAT. A | CAT. B | CAT. C | CAT. D |
|---------------------------|--------|--------|--------|--------|
| TARIF PLEIN INDIVIDUEL | 17,5 € | 12 € | 8,5 € | 2 € |
| TARIF RÉDUIT* INDIVIDUEL* | 15 € | 9 € | 4 € | 1 € |
| TARIF GROUPES** | 15 € | 7 € | 3,5 € | 1 € |

* Moins de 26 ans, étudiants, chômeurs, bénéficiaires du RSA, carte CEZAM, carte Avantages Jeunes, TAC UFR, abonnés structures partenaires

** Structures scolaires, médico-sociales, associatives, CE, amicales

LES LIEUX

L'HÔTEL DE SPONECK

54 RUE CLEMENCEAU À MONTBÉLIARD

LE THÉÂTRE

RUE DE L'ÉCOLE FRANÇAISE À MONTBÉLIARD

LA SCÈNE NUMÉRIQUE

SEM NUMERICA, BÂT. C

11 COURS LEPRINCE-RINGUET À MONTBÉLIARD

LE PALOT

54 AV. WILSON À MONTBÉLIARD

L'ARCHE

2 RUE D'HÉRICOURT À BETHONCOURT

LES BAINS DOUCHES

NOUVELLE SALLE DE SPECTACLE DOTÉE D'UN RESTAURANT, EN COURS DE CONSTRUCTION, ELLE REMPLACERA LE PALOT PROCHAINEMENT DÉTRUIT. ELLE EST SITUÉE RUE CHARLES CONTEJEAN À MONTBÉLIARD

BILLETTERIE

L'HÔTEL DE SPONECK

DU MARDI AU VENDREDI 14H-18H ET SAMEDI 10H-12H

L'ARCHE

DU LUNDI AU VENDREDI 14H-18H

ET SUR LES LIEUX DE SPECTACLE

30 MIN AVANT LE DÉBUT DE LA SÉANCE

+ de détails sur l'accès aux lieux de spectacle sur www.mascenenationale.com

RÉSERVATIONS ET MODALITÉS PRATIQUES

CE DOCUMENT EST RÉSERVÉ AUX ÉTABLISSEMENTS SCOLAIRES, AUX CENTRES DE LOISIRS, AUX CRÈCHES, AUX HALTES-GARDERIES ET À TOUT AUTRE ORGANISME (COMITÉ D'ENTREPRISE, INSTITUTS SPÉCIALISÉS, ASSOCIATIONS...).

COMMENT RÉSERVER VOS PLACES ?

Les réservations de places s'effectuent uniquement par écrit. Veillez à bien remplir le cadre réservé à la formulation de vos motivations car elles représentent un critère déterminant dans l'attribution des places.

LE MEILLEUR MOMENT POUR RÉSERVER VOS PLACES

Attention : nous pouvons face à des demandes qui dépassent nos capacités d'accueil. C'est pourquoi nous vous invitons à nous retourner votre demande motivée **dès maintenant**.

Pour les spectacles programmés sur le premier trimestre de la saison, vos demandes de réservations doivent impérativement nous parvenir **avant le vendredi 4 octobre 2011**.

COMMENT VOUS ASSURER QUE VOS PLACES SONT RÉSERVÉES ?

Un courrier de confirmation référencé vous sera adressé dans les meilleurs délais sitôt votre demande traitée parmi l'ensemble des demandes reçues. Seules les réservations prises en compte figurent sur ce document. Les autres demandes ne seront pas satisfaites.

UN DOCUMENT À NOUS RETOURNER

Avec le courrier de confirmation, vous trouverez un **Bon de Commande**. Ce document est à nous retourner **dûment rempli** dans les **15 jours au plus tard après réception**.

Attention : toute place commandée est due le jour du spectacle. Toutefois, vous avez jusqu'à 24 heures avant la séance pour rectifier par téléphone le nombre de places commandées.

LE MEILLEUR MOMENT POUR ARRIVER AU THÉÂTRE LE JOUR DU SPECTACLE

Pour vous réserver le meilleur accueil, nous vous prions **d'arriver 20 minutes minimum avant le début de la séance**. Et pour le plaisir de tous, l'accès en salle ne sera plus possible après le début du spectacle.

COMMENT RÉGLER VOS PLACES ?

Vous pouvez effectuer le règlement dès que nous vous confirmons votre réservation ou le jour du spectacle, à condition de vous présenter au moins 20 minutes avant le début de la représentation, par chèque, carte bancaire, bon de paiement ou en numéraire en billetterie.

Attention : sans titre de paiement, l'équipe ne peut délivrer des billets donnant l'accès en salle.

FORMULAIRE DE RÉSERVATIONS POUR LES GROUPES

POUR TOUS RENSEIGNEMENTS, VOUS POUVEZ CONTACTER **GÉRALDINE JEANDEL ET MYRIAM BOUILLOT** AU **03.81.97.35.12** POUR LES CRÈCHES, HALTES GARDERIES ET ÉTABLISSEMENTS SCOLAIRES OU **ANGÉLIQUE POLATO** AU **03.81.91.17.19** POUR LES ASSOCIATIONS, COMITÉS D'ENTREPRISES, INSTITUTS SPÉCIALISÉS

NOMBRE DE SPECTACLE QUE VOUS SOUHAITEZ VOIR ?

| SPECTACLES CHOISIS | ORDRE DE PRIORITÉ | NOMBRE D'ENFANTS | NOMBRE D'ADULTES | NIVEAU DE CLASSE | ÂGE | NOM DU RESPONSABLE DU GROUPE |
|----------------------------|-------------------|------------------|------------------|------------------|-----|------------------------------|
| | | | | | | |
| | | | | | | |
| | | | | | | |
| | | | | | | |
| SPECTACLES DE REMPLACEMENT | | | | | | |
| | | | | | | |
| | | | | | | |
| | | | | | | |

DÉVELOPPEZ S.V.P CI-DESSOUS VOS MOTIVATIONS POUR LE CHOIX DE CES SPECTACLES

DÉSIGNATION DE L'ÉTABLISSEMENT

NOM DU DIRECTEUR DE L'ÉTABLISSEMENT OU DU RÉFÉRENT CULTUREL : _____

ADRESSE : _____

CODE POSTAL : _____ VILLE : _____

* Pour simplifier les échanges, merci de renseigner ce champ.

SIGNATURE PRÉCÉDÉE DE LA MENTION :

«Certifie avoir pris connaissance des modalités de réservations et de confirmations des places».

VENIR AU SPECTACLE

QUESTIONS PRATIQUES

AUTOUR DES SPECTACLES

Les horaires : les spectacles commencent à l'heure. Attention, par respect du public et des artistes, l'accès de la salle n'est plus possible dès le début du spectacle.

Pendant le spectacle : l'usage d'appareils photographiques, de caméscopes et de téléphones portables est interdit dans la salle de spectacle. La nourriture et les boissons le sont également.

La durée : elle est annoncée à titre indicatif.

Le placement : l'équipe de MA scène nationale attache une grande importance au placement. En représentations tout public, elle laisse la liberté aux familles de s'installer là où elles le souhaitent. Néanmoins, elle se permet d'émettre un conseil : une fois installée, il est important que chaque personne - enfant comme adulte - ait une bonne visibilité et vérifie celle du spectateur installé derrière elle.

La numérotation : en principe les places au théâtre de Montbéliard sont numérotées. Généralement à l'Arche de Bethoncourt et dans les autres salles, le placement est libre.

Les sorties au cours du spectacle : certaines configurations de spectacle ne permettent pas des sorties en toute discrétion. Il est important de prendre toutes les dispositions nécessaires avant l'entrée en salle.

L'âge minimum recommandé pour le respect des enfants, du public et des artistes

Bien que vos enfants participent à d'autres activités récréatives ou artistiques pour lesquelles aucun âge minimum n'est recommandé, il en est autrement au théâtre. Nous sommes conscients que certains enfants sont plus éveillés ou plus sages que d'autres mais par souci d'équité, nous recommandons un âge minimum pour chaque spectacle.

Parfois trop petit mais jamais trop grand...

Il en est autrement pour l'âge maximum : il n'y a aucune limite d'âge pour aller au spectacle.

L'accompagnateur, un spectateur à part entière...

Accompagner un enfant au théâtre, c'est partager ce moment avec lui, être là ensemble pour regarder une même représentation. C'est être disponible pour le rassurer et pour intervenir "discrètement" si nécessaire. C'est aussi maintenir une présence attentive auprès de lui sans pour autant perdre le fil du spectacle et se priver de ce moment magique.





Accès aux personnes à mobilité réduite

Toutes les salles de MA Scène nationale sont accessibles aux personnes en situation de handicap ou à mobilité réduite (merci de préciser si vous souhaitez bénéficier de places aménagées lors de votre réservation).

Des actions et projets à inventer ensemble

MA scène Nationale propose des spectacles mais pas seulement... Pour que chacun puisse s'ouvrir aux arts vivants et en approcher la diversité, elle reste attentive aux envies des acteurs locaux. De la diffusion de spectacles à la mise en place de projets transversaux et pluriannuels, la sensibilisation se fait à travers des projets singuliers (rencontres avec les équipes artistiques, ateliers de pratique artistique, visite des lieux de spectacle ou de création, sensibilisation à la création artistique).

POUR TOUS RENSEIGNEMENTS, VOUS POUVEZ CONTACTER
GÉRALDINE JEANDEL ET MYRIAM BOUILLOT AU 03.81.97.35.12
OU **ANGÉLIQUE POLATO AU 03.81.91.17.19.**

SOYEZ CURIEUX : NOTRE SITE FOURMILLE D'INFOS !
WWW.MASCENATIONALE.COM

DIRECTION

YANNICK MARZIN

ADMINISTRATION

MICHELLE HEIDELBERGER
BRIGITTE PUTOUD
ÉLIANE CHALIER
VÉRONIQUE GUILLAUME
LAURENCE HAMACHE
ALICE PÉQUIGNOT

COMMUNICATION

ARNAUD SANTOS
MAÏTÉ FREUDENREICH
ANGÉLIQUE POLATO

BILLETTERIE

CATHERINE PAGNOT
HORTENSIA LIZANA

ÉDUCATION & TERRITOIRE

FRANCOIS BANET
VIRGINIE LEVITTE
ANNE-CATHERINE STEINER

JEUNES PUBLICS

LAURENT COUTOULY
MYRIAM BOUILLOT
GÉRALDINE JEANDEL

ARTS NUMÉRIQUES

PATRICK ZANOLI
YASMINA DEMOLY
CHARLY SICARD

TECHNIQUE

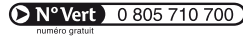
FRANÇOIS HERCOD
RAPHAËL BOISSENET
HERVÉ DUBOIS
JÉRÔME GIRARD
MAURICE HUGUET
JEAN-CLAUDE LOUMIET

LOGISTIQUE & INTENDANCE

ARMANDA BARROS
PASCAL FISCHER
LAETITIA GUILLY
FATTOUM MESSAHEL
JOËLLE PAILLOZ

ET TOUS LES INTERMITTENTS QUI
TRAVAILLENT RÉGULIÈREMENT AVEC NOUS

RENSEIGNEMENTS & RÉSERVATIONS



billetterie@mascenationale.com

WWW.MASCENATIONALE.COM

ACCÈS ET TARIFS DE GROUPES

WWW.MASCENATIONALE.COM

Imprimé à 2500 ex. par www.limprimeriegenerale.com

Illustrations © Jean Jullien | Mise en page : service
com. MA scène nationale d'après Jean Jullien

Lic. d'entrepreneur de spectacles
n°1-1045320 / 1-1045321 / 1-1045582 / 1-1045600 /
2-1045322 / 3-1045323 - Code APE 9001 Z

La scène nationale du Pays de Montbéliard est subventionnée par : le ministère de la culture et de la communication - DRAC Franche-Comté | Pays de Montbéliard Agglomération | la ville de Montbéliard | la ville de Bethoncourt | le conseil régional de Franche-Comté | le conseil général du Doubs | avec le soutien de l'Onda

Partenaires institutionnels : l'Orchestre Besançon Montbéliard Franche-Comté | le Conservatoire du Pays de Montbéliard | le Moloco, espace musiques actuelles du Pays de Montbéliard | la Poudrière, pôle des musiques actuelles de Belfort | le Granit, scène nationale de Belfort | le Théâtre de l'Espace, scène nationale de Besançon | le CCNBFC | l'Espace Gantner | la médiathèque de Montbéliard

Partenaires privés : EstImprim | la Fnac | francebillet.com, ticketnet.com | SEM Numerica

Partenaires média : L'Est Républicain | Le Pays | Diversions | Novo | Onfaikoï | France Bleu Belfort-Montbéliard

Partenaire "club"

SI LE THÉ M'ÉTAIT COMTÉ, thés & tisanes du monde
10 rue de Saint Hippolyte à Montbéliard
03 81 91 14 60



WWW.MASCENATIONALE.COM